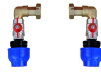


Mini katalog EOTECH

NAZWA WYROBU	Widok
EMROZ-CC-12 EMROZ-CC-13 EMROZ-CC-15	 A vertical cylindrical component with a black top cap, a light-colored (yellowish) middle section, and a black base.
EMROZ-12 EMROZ-13 EMROZ-15	 A vertical cylindrical component with a black top cap, a black middle section, and an orange bottom section.
EMROZ400-12 EMROZ400-13 EMROZ400-15	 A vertical cylindrical component with a black top cap and a black body.
EMROZ500	 A vertical cylindrical component with a black top cap and a black body.
ETANK 1000 2.0 ETANK 1000 1.6 ETANK 1000 1.3	 A vertical cylindrical component with a black top cap and a black body featuring horizontal ridges.
ETANK 1200 2.0 ETANK 1200 1.6 ETANK 1200 1.5 ETANK 1200 1.3	 A vertical cylindrical component with a black top cap and a black body featuring horizontal ridges.

Osprzęt do Emrozów

OSPRZĘT B3



OSPRZĘT B13



OSPRZĘT B7



OSPRZĘT C13



OSPRZĘT C7



OSPRZĘT O7 (ocynk)



Osprzęt do Etanków

Etanki 1000 wodomierze do fi 50



Etanki 1200 wodomierze do fi 100

PRZEPOMPOWNIE SCIEKÓW

ESEPTIK 1000 2.0/WQ750

ESEPTIK 1000 2.0/FURIA

ESEPTIK 1000 2.0/BIOX 200

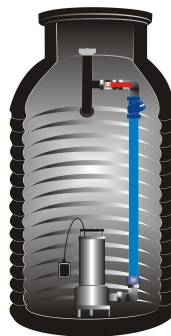
ESEPTIK 1000 2.0/DWVOX

ESEPTIK 1200 2.0/WQ750

ESEPTIK 1200 2.0/FURIA

ESEPTIK 1200 2.0/BIOX 200

ESEPTIK 1200 2.0/DWVOX



Obudowy termoizolacyjne studni głębinowych ETO

ETO-term 32.06

ETO-term 40.06

ETO-term 50.06

ETO-term 50.10

ETO-term 50.15

ETO-term 50.25

ETO-term 65.25



ETO-term 65.40
ETO-term 80.40
ETO-term 100.60



Ceny wersji II w cenniku szczegółowym

Obudowy doziemne studni głębinowych ESUB

ESUB 1000 2.0
ESUB 1000 1.6
ESUB 1000 1.3

ESUB 1200 2.0
ESUB 1200 1.6
ESUB 1200 1.5
ESUB 1200 1.3

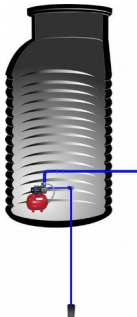


Obudowy doziemne studni z pompami samossącymi

EPRIME 1000/1.6
EPRIME 1200/1.6
EPRIME 1200/1.5

Wyposażenie /opcja/:

- * sprzęg ESM 1 1/2"
- * zestaw hydroforowy



Uwaga - w opcji z wykonanym otworem na rurę studzienną podajemy fi tej rury.

Separatory tłuszczu

EKOTANK T/O100-1.0-01
EKOTANK T/O100-1.0-02
EKOTANK T/O200-1.0-01
EKOTANK T/O200-1.0-02



EKOTANK T-1.2-03
EKOTANK T/O200-1.2-03
EKOTANK T/O100-1.2-04
EKOTANK T-1.2-04
EKOTANK T-1.2-05



EKOTANK T-1.2-05.5

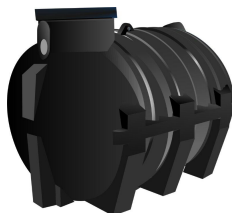
EKOTANK T-1.3-06

EKOTANK T-1.3-07

EKOTANK T-1.3-08

EKOTANK T-1.4-09

EKOTANK T-1.4-10



Osprzęt separatorów tłuszczu /opcja/:

Rura ssawna

Układ zamykania odpływu

Pomiar poziomu tłuszczu

Separatory skrobi

EKOTANK S-1.0-01

EKOTANK S-1.0-02

EKOTANK S-1.0-03

EKOTANK S-1.2-04



EKOTANK S-1.3-05

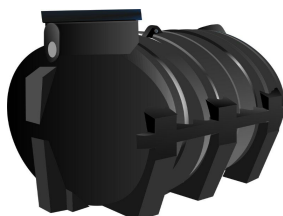
EKOTANK S-1.3-06

EKOTANK S-1.3-07

EKOTANK S-1.4-08

EKOTANK S-1.4-09

EKOTANK S-1.4-10



Osprzęt separatorów skrobi /opcja/:

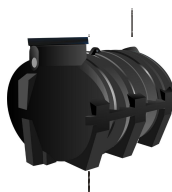
Rura ssawna

Układ gaszenia piany

Szamba

ESORDIA 2000H

ESORDIA 3000H



Osprzęt szamb /opcja/:

Wbudowana rura ssawna

Oczyszczalnie drenażowe do domków letniskowych

ESPURA V 1000R30



ESPURA V 1000T6



Opcja:

Wbudowana rura ssawna

Oczyszczalnie drenażowe przydomowe

ESPURA H 2000R30

ESPURA H 2000R48

ESPURA H 3000R48

ESPURA H 3000R60



ESPURA H 2000T12

ESPURA H 2000T18

ESPURA H 3000T18

ESPURA H 3000T24



Opcja:

Wbudowana rura ssawna

Zbiorniki na deszczówkę

EORAIN V-1.0/1000

EORAIN V-1.2/1000

EORAIN V-1.2/1200

EORAIN V-1.2/1500



EORAIN H-1.3/2000

EORAIN H-1.4/3000



Zbiornik ma wbudowaną rurę wpustową fi 110 z osadnikiem wstępnym

Osprzęt zbiorników deszczówki /opcja/:

Rura ssawna

Układ tłoczny z pompą