

# KATALOG FONTANN 2019

fountains solution  
**WATERTOP**  
**CASCADE**





Parę słów o nas...

"Aqua - Grupa SBS" Sp. z o.o. jest jedną z największych w Zachodniej Polsce firmą wyspecjalizowaną w kompleksowych dostawach systemów fontannowych dla szerokiego grona klientów.

Jesteśmy zarówno producentem jak i importerem dysz fontannowych z ponad 15-letnią tradycją. Zatrudniamy wąskowspecjalizowaną kadrę mogącą zaspokoić każde żądanie klienta, a w ofercie mamy najbardziej uznanych producentów światowych.

Fontanny kuliste, gejzery, fontanny strzelające, woda w rytm muzyki, czy uruchamiane sms-em: możliwości ogranicza jedynie nasza wyobraźnia.

Zapraszamy Państwa do zapoznania się ze szczegółami naszej oferty.

DYSZE	4
FONTANNY PŁYWAJĄCE	14
FONTANNY MUZYCZNE KOMPAKTOWE	22
FONTANNY MUZYCZNE - ELEKTRONIKA	23
FONTANNY POSADZKOWE	26
BASENY FONTANNOWE	30
OŚWIETLENIE I OSPRZĘT	56
AKCESORIA HYDRAULICZNE	66
POMPY FONTANNOWE	72
SYSTEMY KONTROLI POZIOMU WODY	74
PIERŚCIENIE I KOMPOZYCJE	76
REGULATOR WYSOKOŚCI FONTANNY W ZALEŻNOŚCI OD SIŁY WIATRU	77

**Kometa**

Dysza mosiężna niezależna od poziomu wody. Kierunkowalna za pomocą złącza kulowego 10-15°. Kryształiczny efekt.

CO2 średnica strumienia: 2 mm, przyłącze: 1/8"

CO3/1 średnica strumienia: 3 mm, przyłącze: 1/8"

CO3 średnica strumienia: 3 mm, przyłącze: 3/8"

CO4 średnica strumienia: 4 mm, przyłącze: 3/8"

CO6 średnica strumienia: 6 mm, przyłącze: 3/8"

CO8 średnica strumienia: 8 mm, przyłącze: 1/2"

CO10 średnica strumienia: 10 mm, przyłącze: 1/2"

**Kometa plus**

Kometa plus jest pojedynczą dyszą wykonaną z brązu i mosiądzu, niezależną od poziomu wody. Dysza posiada kołnierz.

Jest kierunkowalna o 7°. Daje kryształiczny efekt.

CO10P średnica strumienia: 10 mm, przyłącze: 1"

CO12 średnica strumienia: 12 mm, przyłącze: 1"

CO14 średnica strumienia: 14 mm, przyłącze: 1"

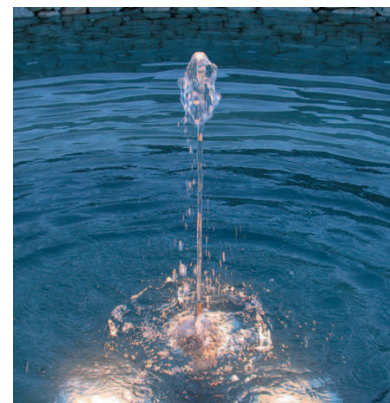
CO15 średnica strumienia: 15 mm, przyłącze: 1"

CO16 średnica strumienia: 16 mm, przyłącze: 1 1/2"

CO17 średnica strumienia: 17 mm, przyłącze: 1 1/2"

CO18 średnica strumienia: 18 mm, przyłącze: 1 1/2"

CO20 średnica strumienia: 20 mm, przyłącze: 1 1/2"

**Kometa duża**

Kometa duża jest pojedynczą dyszą wykonaną z brązu i mosiądzu, niezależną od poziomu wody. Dysza posiada kołnierz.

Jest kierunkowalna o 7°. Daje kryształiczny efekt. Pozwala uzyskać strumień wodny o dużej wysokości.

CO25 średnica strumienia: 25 mm, przyłącze: 3"

CO28 średnica strumienia: 28 mm, przyłącze: 3"

CO30 średnica strumienia: 30 mm, przyłącze: 3"





### Kurtyna lejkowa

Fontanna przeznaczona przede wszystkim do wnętrz. Do jej montażu wystarczy pojemnik wodny nawet o małych wymiarach, jak np. nasze pojemniki Lipari. Wykonana z mosiądzu.

FF1 dysza linkowa

FF2 ramię do dysz fontanny linkowej

FF3 obciążnik do dysz fontanny linkowej

FF4 ogranicznik do dysz fontanny linkowej



### Zamglawiająca

Dysza mosiężna niezależna od poziomu wody. Pozwala osiągnąć efekt atomizera - rozpylenia strumienia wody.

AT15 średnica strumienia: 0,5 mm, przyłącze: 3/8"

AT40 średnica strumienia: 1,1 mm, przyłącze: 3/8"

AT80 średnica strumienia: 1,5 mm, przyłącze: 3/8"

AT180 średnica strumienia: 1,9 mm, przyłącze: 3/8"

AT260 średnica strumienia: 2,2 mm, przyłącze: 3/8"

ATM220 średnica strumienia: 1,9 mm, przyłącze: 1/4"



### Dzwon

Dysza wykonana z mosiądzu i stali nierdzewnej, niezależna od poziomu wody. Pozwala uzyskać strumień wody o kształcie dzwonu.

CA25 wysokość: 25 cm, przyłącze: 1/2"

CA30 wysokość: 30 cm, przyłącze: 1"

CA45 wysokość: 45 cm, przyłącze: 1"

CA60 wysokość: 60 cm, przyłącze: 1"



### Kielich

Dysza mosiężna niezależna od poziomu wody. Wyptyw wody może być regulowany. Pozwala nadać strumieniowi wody kształt "kielicha". Zaleca się stosowanie w zestawie z kołnierzem.

CL100 przyłącze: 1"

CL200 przyłącze: 2"

CL300 przyłącze: 3"



### Kaskada

Dysza wykonana z miedzi zależna od poziomu wody. Posiada kołnierz w zestawie. Pozwala uzyskać strumień wodny w kształcie kaskady.

CS50 średnica strumienia: 50 mm, przyłącze: 1"F

CS70 średnica strumienia: 75 mm, przyłącze: 1 1/2"F

CS90 średnica strumienia: 91 mm, przyłącze: 2"F

CS110 średnica strumienia: 111 mm, przyłącze: 2 1/2"

CS130 średnica strumienia: 130 mm, przyłącze: 3"





### Gejzer

Dysza wykonana z mosiądzu zależna od poziomu wody. Posiada kołnierz w zestawie. Pozwala uzyskać wysoki spieniony strumień wody.

GE20 średnica strumienia: 24 mm, przyłącze: 1" F

GE40 średnica strumienia: 45 mm, przyłącze: 1 1/2" F

GE60 średnica strumienia: 60 mm, przyłącze: 2 1/2" F

GE80 średnica strumienia: 80 mm, przyłącze: 2 1/2" F

GE100 średnica strumienia: 100 mm, przyłącze: 3" F



### Szampan

Dysza wykonana z mosiądzu i stali nierdzewnej, niezależna od poziomu wody. Posiada kołnierz w zestawie. Pozwala uzyskać spieniony strumień wodny przypominający szampana.

SP20 średnica strumienia: 20 mm, przyłącze: 1/2" M

SP32 średnica strumienia: 32 mm, przyłącze: 1" M

SP50 średnica strumienia: 50 mm, przyłącze: 1 1/2" M

SP75 średnica strumienia: 75 mm, przyłącze: 2" M



## Dotleniacz

Dysza wykonana z miedzi i stali nierdzewnej, niezależna od poziomu wody. Musi być umieszczona odpowiednio głęboko, aby mogła spienić wodę.

OS100 średnica strumienia: 32 mm, przyłącze: 1" M



## Korona

Dysza miedziana niezależna od poziomu wody - średnica 80cm. Zbudowana z centralnej ramy i szeregu rozchodzących się pod kątem ramion, z których każde wyposażone jest w dyszę

CR18-4 18 ramion, dysza: Kometa 4, przyłącze: 1" M

CR18-6 18 ramion, dysza: Kometa 6, przyłącze: 2" M

CR24-4 24 ramion, dysza: Kometa 4, przyłącze: 1" M

CR24-6 24 ramion, dysza: Kometa 6, przyłącze: 2" M



## Korona z dodatkową dyszą

Dysza wykonana z miedzi i stali nierdzewnej, niezależna od poziomu wody. Pozwala uzyskać strumień wody o kształcie dzwonu.

CR19-4 18 ramion, dysza: Kometa 4 + 1 centralna  
Kometa 8, przyłącze: 2" M

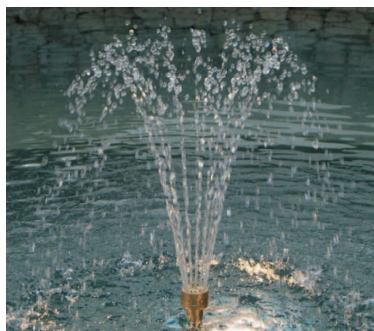
CR19-6 18 ramion, dysza: Kometa 6 + 1  
centralna Kometa 10, przyłącze: 2" M

CR25-4 24 ramion, dysza: Kometa 4 + 1  
centralna Kometa 8, przyłącze: 2" M

CR25-6 24 ramion, dysza: Kometa 6 + 1  
centralna Kometa 10, przyłącze: 2" M







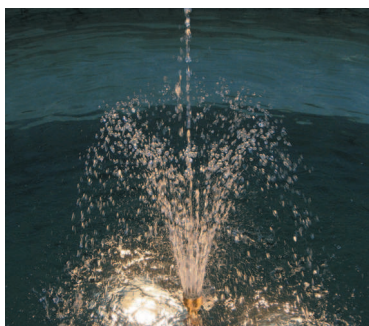
**Wulkan 15, 16, 20, 21**

Dysza wykonana z mosiądzu niezależna od poziomu wody.

Dostępna w dwóch rozmiarach.

Vu15 średnica: 45mm, 1 poziomy, 15 dysz o średnicy:

2,8mm, przyłącze: 1/2" M



Vu16 średnica: 45mm, 2 poziomy, 15 dysz o średnicy:

2,8mm, przyłącze: 1/2" M



Vu20 średnica: 45mm, 2 poziomy, 20 dysz o średnicy:

2,8mm, przyłącze: 1/2" M



Vu21 średnica: 45mm, 3 poziomy, 20 dysz o średnicy:

2,8mm + 1 centralna o średnicy 4mm, przyłącze: 1/2" M

**Wulkan 30, 31, 46 ( WULKAN DUŻY)**

Dysza wykonana z mosiądzu niezależna od poziomu wody.

Dostępna w dwóch rozmiarach.



VU30 średnica: 85mm, 2 poziomy, 30 dysz o średnicy:  
3mm, przyłącze: 1" M



Vu31 średnica: 85mm, 3 poziomy, 30 dysz o średnicy:  
3mm + 1 centralna o średnicy: 6mm, przyłącze: 1" M



Vu46 średnica: 85mm, 4 poziomy, 45 dysz o średnicy:  
3mm + 1 centralna o średnicy: 6mm, przyłącze: 1" M





### Ogon pawia - strumieniowy

Dysza wykonana ze stali nierdzewnej, niezależna od poziomu wody. Pozwala uzyskać strumień wodny przypominający kształtem ogon pawia.

- VE6-6 6 dysz o średnicy: 6mm, przyłączy: 1" M
- VE9-4 9 dysz o średnicy: 4mm, przyłączy: 1" M
- VE13-4 13 dysz o średnicy: 4mm, przyłączy: 1 1/4" M
- VE25-4 25 dysz o średnicy: 4mm, przyłączy: 1 1/4" M
- VE13-6 13 dysz o średnicy: 6mm, przyłączy: 2" M
- VE25-6 25 dysz o średnicy: 6mm, przyłączy: 2" M
- VE8-8 8 dysz o średnicy: 8mm, przyłączy: 2" M
- VE8-6X 8 dysz o średnicy: 6mm, przyłączy: 2" M



### Ogon pawia - pełny

Dysza wykonana ze stali nierdzewnej, niezależna od poziomu wody. Rozpiętość strumienia - 180°.

PAV150 przyłączy: 1 1/2" M



### Pirמידa

Dysza niezależna od poziomu wody wykonana ze stali nierdzewnej i mosiądzu o wymiarach 80x80cm. Pozwala uzyskać efekt piramidy schodkowej.

Pr10 48 dysz o średnicy: 4mm + 1 centralna o średnicy: 10mm, 3 poziomy, przyłączy: 1 1/2" M.

PR12 84 dysz o średnicy: 4mm + 1 centralna o średnicy: 12mm, 4 poziomy, przyłączy: 2 1/2" M



## Girlanda

Dysza mosiężna niezależna od poziomu wody. Pozwala osiągnąć efekt pojedynczego wirującego strumienia wody. Polecana do stosowania razem z kołnierzem regulującym

Gi100 strumień o średnicy 10 mm, przyłączy: 1" M



## Piruet

Dysza mosiężna niezależna od poziomu wody. Pozwala osiągnąć efekt wirujących strumieni wodnych. Polecana do stosowania razem z 1" kołnierzem regulującym.

PI 100 7x strumień o średnicy: 6 mm, przyłączy: 1" M



## Spirala

Dysza niezależna od poziomu wody wykonana ze stali nierdzewnej i PVC Pn16.

Sr60 średnica: 60cm, przyłączy: 50mm, 45 dysz o średnicy: 4mm + 1 centralna o średnicy: 8mm

SR80 średnica: 80cm, przyłączy: 50mm, 53 dysz o średnicy: 4mm + 1 centralna o średnicy: 8mm



## Wachlarz

Fontanna mosiężna niezależna od poziomu wody. Pozwala uzyskać trumień wodny o kształcie przypominającym wachlarz.

LAMA65 grubość strumienia wody: 3,5mm, szerokość dyszy: 65mm, przyłączy: 3/4" M

LAMA85 grubość strumienia wody: 4mm, szerokość dyszy: 85mm, przyłączy: 1" M

LAMA120 grubość strumienia wody: 6mm, szerokość dyszy: 120mm, przyłączy: 1 1/2" M

LAMA200 grubość strumienia wody: 6mm, szerokość dyszy: 200mm, przyłączy: 2" M





### Lejek ścienny

Dysza wykonana z mosiądzu o kształcie rozety pozwalającej przykryć otwór w ścianie.

BO100 przyłącze: 1"

BO150 przyłącze: 1 1/2"



### Tulipan

Dysza wykonana z mosiądzu, niezależną od poziomu wody. Pozwala uzyskać strumień wody o kształcie przypominającym kwiat Tulipana lub Lili.

Gr100 przyłącze: 1"M



## Półkula

Dysza wykonana ze stali nierdzewnej i miedzi. Bardzo widowiskowa, szczególnie wieczorem, gdy jest podświetlona. Składa się z pionowej "podpory" i promieniście rozłożonych ramion z dyszami. Ilość ramion zależy od modelu.

SSA90 średnica: 90cm, 36 dysz, przyłącze: 2 1/2"

SSA120 średnica: 120cm, 39 dysz, przyłącze: 2 1/2"

SSA150 średnica: 150cm, 59 dysz, przyłącze: 2 1/2"

SSA200 średnica: 200cm, 66 dysz, przyłącze: 2 1/2"

SSA300 średnica: 300cm, 110 dysz, przyłącze: 4"



## Kula

Dysza wykonana ze stali nierdzewnej i miedzi. Bardzo widowiskowa, szczególnie wieczorem, gdy jest podświetlona. Składa się z pionowej "podpory" i promieniście rozłożonych ramion z dyszami. Ilość ramion zależy od modelu.

Sa90 średnica: 90cm, 53 dysz, przyłącze: 2 1/2"

SA120 średnica: 120cm, 58 dysz, przyłącze: 2 1/2"

SA150 średnica: 150cm, 81 dysz, przyłącze: 3"

SA200 średnica: 200cm, 100 dysz, przyłącze: 3"

SA300 średnica: 300cm, 180 dysz, przyłącze: 4"



## Korona

Dysza mosiężna niezależna od poziomu wody - średnica 80cm. Zbudowana z centralnej ramy i szeregu rozchodzących się pod kątem ramion, z których każde wyposażone jest w dysze Kometa.

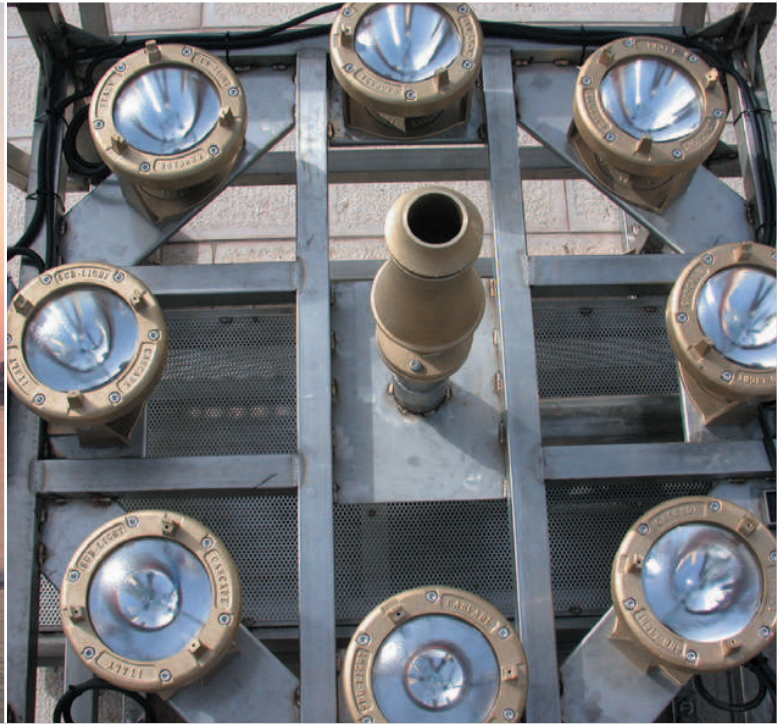
CR18-4 18 ramion, dysza: Kometa 4, przyłącze: 1"M

CR18-6 18 ramion, dysza: Kometa 6, przyłącze: 2"M

CR24-4 24 ramion, dysza: Kometa 4, przyłącze: 1"M

CR24-6 24 ramion, dysza: Kometa 6, przyłącze: 2"M





## Królewska korona

W skład zestawu wchodzi:

- pływak,
- 3-fazowa pompa 42 V z kablem o długości 5 m (1,49 KW)
- dysza centralna Wulkan 31,
- obwód o średnicy 200 cm z 44 kierunkowymi dyszami Kometa o średnicy strumienia 3 mm.

CRRE Korona z dyszami skierowanymi na zewnątrz, podczas pracy osiąga wymiary: średnica - 270 cm, wysokość - ok. 205 cm

CREE Korona z dyszami skierowanymi do wewnątrz, podczas pracy osiąga wymiary: średnica - 200 cm, wysokość - ok. 205 cm

CRTRAS Transformator do pompy 2500 VA - 3-fazowy - 400/42 V



## Królewska korona z podwójnym kołnierzem

W skład zestawu wchodzi:

- pływak,
- 3-fazowa pompa 42 V z kablem o długości 5 m (3,50 KW)
- dysza centralna Korona CR 24-4 31,
- obwód wewnętrzny o średnicy 250 cm z 52 kierunkowymi dyszami o sr. strumienia 4 mm skierowanymi do wewnątrz
- obwód zewnętrzny o średnicy 310 cm z 64 kierunkowymi dyszami o sr. strumienia 4 mm skierowanymi na zewnątrz

CRDA Korona z podwójną obrotową, podczas pracy osiąga średnicę - 650 cm

CRDTRAS Transformator do pompy 5500 VA - 3-fazowy - 400/42 V







### 1 - dyszowa

W skład zestawu wchodzi:

- pływak,
- 3-fazowa pompa 42 V z kablem o długości 5 m (1,49 KW)
- 1x dysza centralna

MVU46 dysza: Wulkan 46

MVU30 dysza: Wulkan 30

MVU31 dysza: Wulkan 31

MCR246 dysza: Korona 24-6

MCR256 dysza: Korona 25-6

MGTRAS Transformator do pompy 2500 VA -  
3-fazowy - 400/42 V



### 3 - dyszowa

W skład zestawu wchodzi:

- pływak,
- 3-fazowa pompa 42 V z kablem o długości 5 m (1,49 KW)
- 1x dysza centralna + 3x mniejsze dysze



TRVU46142 1x dysza: Wulkan 46 + 3x dysza:  
Wulkan 21



TRSP32242 1x dysza: Szampan 32 + 3x dysza: Szampan 20

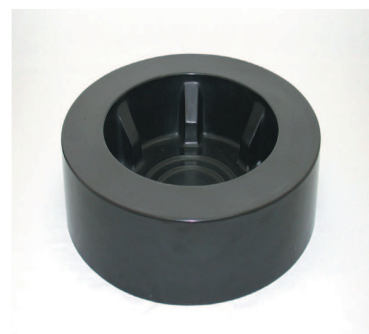
TRVU46112 - 1 x dysza: Wulkan 46 + 3 x dysza: Wulkan 21

TRSP32212 - 1x dysza: Szampan 32 + 3 x dysza: Szampan 20

Ga80 średnica: 800 mm, wysokość: 205 mm, max.  
obciążenie: 40 kg



Ga105 średnica: 1050 mm, wysokość: 250 mm, max.  
obciążenie: 80 kg

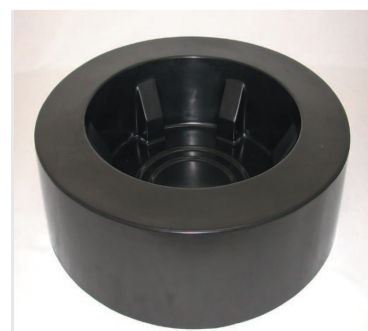


## Pływaki

Pływaki wykonane z włókna szklanego mogą być montowane pojedynczo lub w zestawach, umieszczone w podstawie lub w kompletnym zestawie z akcesoriami.

Ga116 średnica: 1160 mm, wysokość: 300 mm, max.  
obciążenie: 120 kg

TRTRAS Transformator do pompy 2500 VA -  
3-fazowy - 400/42 V





#### I - dyszowa

TRSP32112 1x dysza: Szampan 32 + 3x dysza:  
Wulkan 21



TRVU46242 1x dysza: Wulkan 46 + 3x dysza:  
Szampan 20



#### Pływaki

Pływaki wykonane z włókna szklanego mogą być montowane pojedynczo lub w zestawach, umieszczone w podstawie lub w kompletnym zestawie z akcesoriami.



## Oświetlenie do fontann pływających

Fontanny pływające można uzupełnić specjalnie dobranym oświetleniem podwodnym. Poniżej proponowane modele.

GAC50 50 W - 12 V

GAC100 100 W - 12 V R111

GAC120 120 W - 24 V

GAC300 300 W - 12 V

GAOT50 50 W - 12 V

TRTRAS Transformator do pompy 2500 VA -  
3-fazowy - 400/42 V



## Podpory dla pływaków

Podpora z talerzem zaczepów wykonanym ze stali nierdzewnej i gwintowanym połączeniem do zamontowania pompy i dyszy (średnica przyłączeń dowolna).

GASU80 podpora dla pływaka o śr.: 800 mm

GASU105 podpora dla pływaka o śr.: 1050 mm

GASU116 podpora dla pływaka o śr.: 1160 mm



### Fontanna pływająca TETA

Fontanny Pływające TETA znalazły zastosowanie w miejscach gdzie ze względu na zbyt dużą głębokość zbiornika wodnego, niekorzystne podłoże bądź wahania poziomu m. lustra wody, nie ma możliwości zainstalowania fontann stacjonarnych. Fontanny pływające są dodatkiem upiększającym zbiorniki wodne. Urozmaicają stawy, oczka wodne, jeziora oraz parki ze zbiornikami wodnymi. Szczególnie ciekawie prezentują się po zapadnięciu zmroku. Właściwie dobrane oświetlenie nadaje fantastyczny wygląd i niepowtarzalny nastrój. Obrazy wodne w połączeniu z szumem wody pozwalają na pełen relaks.



1. Walory estetyczne.
2. Napowietrzanie wody.
3. Uzyskanie możliwie najwyższego stopnia cyrkulacji wody w obiegu zbiornika powodując:
  - zmniejszenie ilości powstawania glonów,
  - eliminację nieprzyjemnych zapachów zbiornika ze stojącą wodą,
  - zmniejszenie ilości komarów lęgących się w wodzie
4. Przesuwanie wody z wyższych warstw do niższym i odwrotnie wyrównując jej temperaturę.

Elementy fontanny TETA:

1. Pompa fontanny.
2. Pływak z linami kotwiącymi.
3. Filtr zabezpieczający przed zanieczyszczeniem.
4. Dysza.

Parametry TETA:

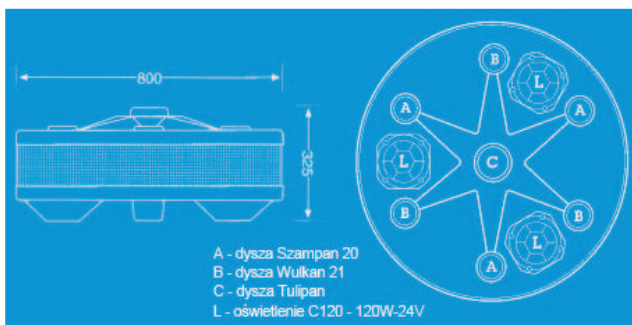
- Napięcie [V] – 400
- Natężenie [A] – 16,5
- Masa fontanny [kg] - 103
- Wymiary fontanny [mm] - 1200x1600x970
- Max wydajność [l/h] - 75000
- Moc [kW] - 7,5



## Fontanny muzyczne

Niezwykle prosta w montażu, poręczna i solidna fontanna kompaktowa. Może być użyta do ożywienia małego lub średniej wielkości zbiornika wodnego. Zestaw wykonany z pokrycia VTR, zawiera filtr, 7 dysz (3x Szampan 20, 3x Wulkan 21 i w centrum 1x Kielich (dysze mogą zostać wymienione na inne na życzenie klienta).

Posiada 3 podwodne pompy umieszczone wewnątrz pokrycia VTR (maksymalne zużycie prądu: 2400W, voltaż: 220 V/400 V). Oświetlenie zapewniają 3 podwodne reflektory (120 W-24 V C120). Nieskomplikowana wymiana filtrów i oświetlenia. Całkowite wymiary: średnica - 80 cm, wysokość - 33 cm, waga - 40 kg, długość kabla - 10 m.

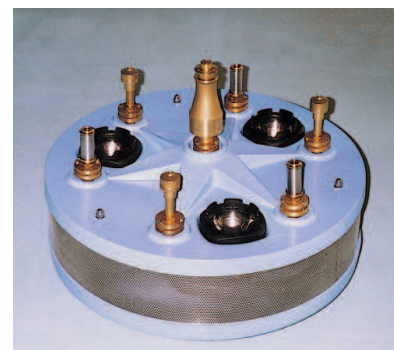


Dostępna w dwóch rodzajach:

FS80 - sekwencyjna ze stacją zasilania do ręcznego ustawienia każdej z pomp lub uzyskania automatycznego efektu sekwencyjności dzięki wprowadzeniu jednej z naszych list sekwencyjnych.

FM80 - muzyczna dla uzyskania efektu muzycznego model posiada sterujący panel elektroniczny MUS3 - nasza Muzyczna Stacja Cyfrowa oraz MAS8 - Stacja Analogowa kontrolowana przez zewnętrzne źródło dźwięku.

Oba modele mogą być "pływające" na życzenie klienta.



### Sterowniki analogowe

Stosowane w złożonych stacjach analogowych, akceptują sygnał wejściowy 0-10 V i mogą kontrolować 1-fazową pompę do 100 VA regulując jej przepływ zgodnie z otrzymanym sygnałem sterującym. Przechowywane w modułach z dużymi otworami wentylacyjnymi zabezpieczone dostępnymi z zewnątrz bezpiecznikami.

Ad10

Elektroniczna karta ze złączem DIN w podstawie, posiada 16 analogowych kanałów wyjściowych 10V/100mA i 8 cyfrowych kanałów wejściowych 24V/5mA. Kompatybilna z protokołem DMX512, posiada przyłącze RS232 i RS485.

Ad16 Sterownik analogowy 16 CH - wymiary: 235x125, wysokość: 95 mm

### Sterowniki cyfrowe

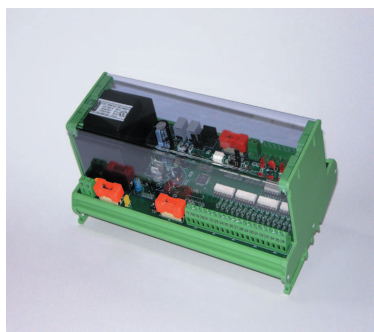
Sterownik cyfrowy zaplanowano tak, by współpracował z dwoma układami kontrolnymi tej samej serii. Oba modele mogą obsługiwać sygnały w przedziale 10-20 A i działać z wysokimi prądami wejściowymi. W przypadku niskiego napięcia sugerowany jest model DD20. Sterowniki można łatwo spinać w moduły tworząc kompletny panel sterujący. Wyposażony w kratkę wentylacyjną i bezpiecznik.

DD10 10A

DD20 20A

Elektroniczna karta ze złączem DIN w podstawie, posiada 8 cyfrowych kanałów wejściowych od 5 do 10V/DC i 8 cyfrowych kanałów wyjściowych od 24 do 230 V/AC.

Dd8 Sterownik cyfrowy - wymiary: 130x93, wysokość: 58 mm



## Stacja sterowników analogowych

Panel kontroli "Stacja Sterowników Analogowych" został zaprojektowany tak, by w prosty i niezawodny sposób móc ożywić wszystkie rodzaje fontann z oświetleniem i gra wody. Wyposażony jest w 8 analogowych kanałów wyjściowych i 3 wejściowe, dzięki którym można wyodrębnić 8 cykli sterujących oraz jedno pomocnicze wejście jako interfejs do Stacji. Stacja jest kontrolowana przez mikrokontroler. Dzięki szerokiemu ciekłokrystalicznemu wyświetlaczowi i membranowej klawiaturze jest szczególnie łatwa w użytkowaniu. Duża pamięć wewnętrzna pozwala na zgromadzenie wszelkich niezbędnych informacji.

MAS8



## Stacja sterowników cyfrowych

Panel kontroli "Stacja Sterowników Cyfrowych" ma taką samą charakterystykę techniczną jak model MAS8. Jest wyposażony w 8 kanałów wejścia i wyjścia z max. wyjściem 500mA. Napięcie pracy - 24-230V AC.

MDS8



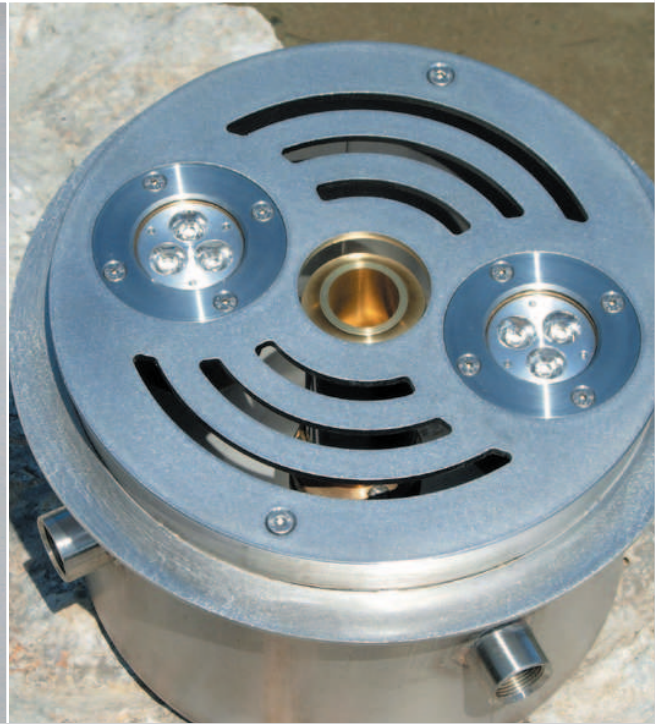
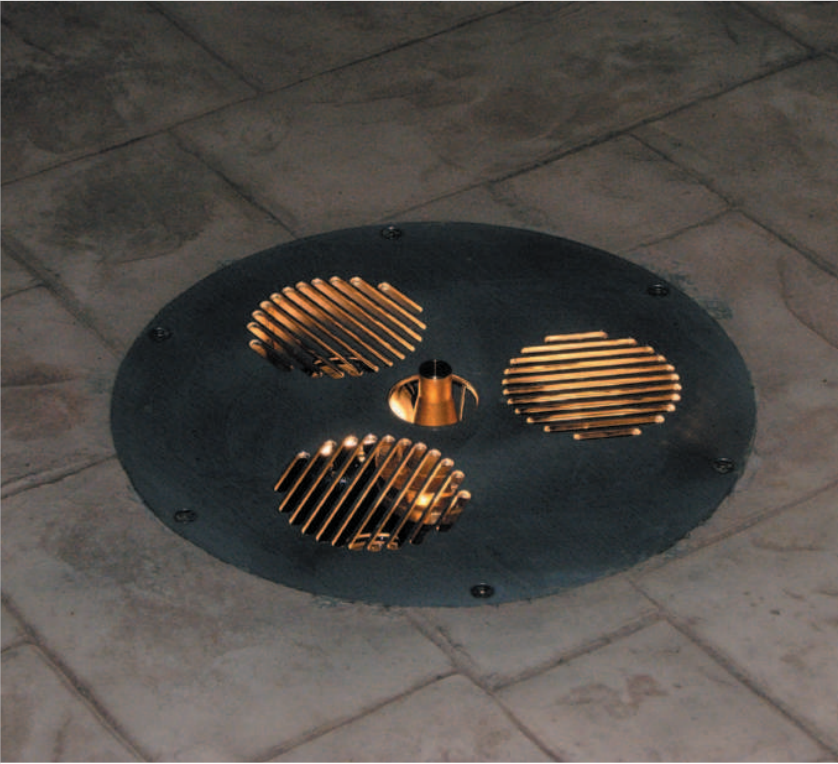
## Muzyczna stacja cyfrowa

Muzyczna Stacja Cyfrowa pozwala sterować przepływem wody oraz światłem za pomocą sygnału pochodzącego ze źródła dźwięku. Posiada 1 standardowe wejście audio i 3 wyjścia ON/OFF umożliwiające sterowanie taką ilością sterowników mocy jak nasze sterowniki cyfrowe. Ogólna czułość może być regulowana przez potencjometr umieszczony na górze panelu, natomiast wrażliwość każdego z trzech różnych pas do zarządzania przynajmniej 5 sterownikami cyfrowymi. Umieszczona w wygodnym module DIN jest łatwa do zestawiania w panele. Spełnia wszystkie wymagania bezpieczeństwa.

MUS3 Muzyczna stacja cyfrowa







**Pojemnik do zabudowy 220**

Pojemnik wykonany ze stali nierdzewnej AISI304. Przeznaczony przede wszystkim do dysz: Kometa (Kometa Plus 10/12/14/15/16/17/18/20) oraz Szampan (20 i 32). Zestaw zawiera: doprowadzenie wody odpowiednie do dyszy oraz pasujący odpływ.

Fp220 wysokość: 205 mm, średnica: max. 220 mm,  
wysokość nad poziom podłoża: 5 mm

**Pojemnik do zabudowy 264**

Pojemnik wykonany ze stali nierdzewnej AISI304. Przeznaczony przede wszystkim do dysz: Kometa (Kometa Plus 10/12/14/15) oraz Szampan 20. Zestaw zawiera:

- 1 lub więcej podpiec pod montaż oświetlenia,
- 1 1/4" doprowadzenie wody do dyszy,
- 2" F odpływ.

FP264F1 wysokość: 205 mm, średnica: max. 264 mm,  
wysokość nad poziom podłoża: 5 mm, 1x dioda LED  
3W/9W lub Halogen 20W/35W.

**Pojemnik do zabudowy 283**

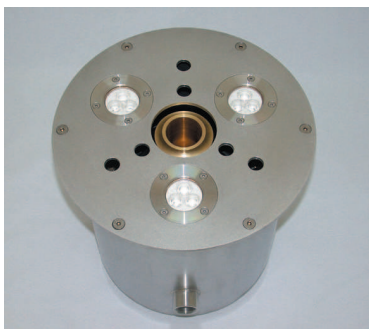
Pojemnik wykonany ze stali nierdzewnej AISI304. Przeznaczony przede wszystkim do dysz: Kometa (Kometa Plus 16/17/18/20) oraz Szampan 32. Zestaw zawiera:

- 1 lub więcej podpiec pod montaż oświetlenia,
- 1 1/2" doprowadzenie wody do dyszy,
- 2" F odpływ.

FP283F1 wysokość: 205 mm, średnica: max. 283 mm,  
wysokość nad poziom podłoża: 5 mm, 1x dioda LED  
3W/9W lub Halogen 20W/35W.

FP283F2 wysokość: 205 mm, średnica: max. 283 mm,  
wysokość nad poziom podłoża: 5 mm, 2x dioda LED  
3W/9W lub Halogen 20W/35W.





#### Pojemnik do zabudowy 500

Pojemnik wykonany ze stali nierdzewnej AISI304. Przeznaczony przede wszystkim do dysz: Kometa Plus (16/17/18/20) oraz Szampan 50. Zestaw zawiera:

- 1 lub więcej podpiec pod montaż oświetlenia,
- 1 1/2" doprowadzenie wody do dyszy,
- 2" F odpływ.

FP360F1 wysokość: 335 mm, średnica: max. 360 mm, wysokość nad poziom podłoża: 5 mm, 1x dioda LED 3W/9W lub Halogen 20W/35W.

FP360F2 wysokość: 335 mm, średnica: max. 360 mm, wysokość nad poziom podłoża: 5 mm, 2x dioda LED 3W/9W lub Halogen 20W/35W/50W.

FP360F3 wysokość: 335 mm, średnica: max. 360 mm, wysokość nad poziom podłoża: 5 mm, 3x dioda LED 3W/9W lub Halogen 20W/35W.

FP360FR wysokość: 335 mm, średnica: max. 360 mm, wysokość nad poziom podłoża: 5 mm, Halogen 100W.

#### Pojemnik do zabudowy 500

Pojemnik wykonany ze stali nierdzewnej AISI304. Przeznaczony przede wszystkim do dysz: Kometa Plus (16/17/18/20) oraz Szampan 50. Zestaw zawiera:

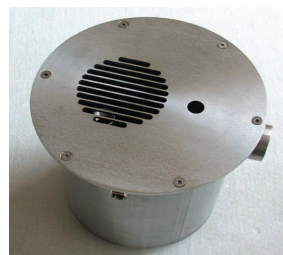
- 1 lub więcej podpiec pod montaż oświetlenia,
- 3" doprowadzenie wody do dyszy,
- 2 1/2" F odpływ.

FP500F1 wysokość: 335 mm, średnica: max. 500 mm, wysokość nad poziom podłoża: 5 mm, 1x dioda LED 3W/9W/12W/36W lub Halogen 100W.

FP500F2 wysokość: 335 mm, średnica: max. 500 mm, wysokość nad poziom podłoża: 5 mm, 2x dioda LED 3W/9W/12W/36W lub Halogen 100W.

FP500F3 wysokość: 335 mm, średnica: max. 500 mm, wysokość nad poziom podłoża: 5 mm, 3x dioda LED 3W/9W/12W/36W lub Halogen 100W.

FP500F4 wysokość: 335 mm, średnica: max. 500 mm, wysokość nad poziom podłoża: 5 mm, 4x dioda LED 9W.



## Filtry

Filtr wody do fontanny "posadzkowej" wykonany ze stali nierdzewnej AISI 304. Dostępny w dowolnych rozmiarach na życzenie klienta.

FPCES45 długość boku: 390 mm, wysokość: 450 mm,  
średnica: 250 mm

FPCES49 długość boku: 535 mm, wysokość: 490 mm,  
średnica: 290 mm



## Ramka do pojemników

Ramka do pojemnika fontanny "posadzkowej" wykonana ze stali nierdzewnej. Upraszcza montaż fontanny "posadzkowej".

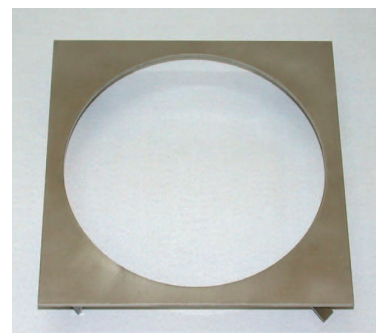
FPCO220 wymiary: 250x250 mm

FPCO264 wymiary: 300x300 mm

FPCO283 wymiary: 300x300 mm

FPCO360 wymiary: 400x400 mm

FPCO500 wymiary: 600x600 mm



## Oświetlenie

Modele oświetlenia polecane do fontann "posadzkowych".  
Aby zobaczyć wszystkie rodzaje oferowanego oświetlenia  
przejdź do kategorii Oświetlenie i osprzęt.

C20351 Halogen C20 35W-12V bez kabla

C50121 Halogen C50 50W-12V bez kabla

C120100 Halogen C120 100W-12V bez kabla

LED3 LED 3W z kablem 10m

LED9 LED 9W z kablem 10m

LED12 LED 12W z kablem 10m

LED36 LED 36W z kablem 10m

LED9RGB LED 9W z kablem 10m

LED12RGB LED 12W z kablem 10m

LED36RGB LED 36W z kablem 10m





#### Odływ z oświetleniem i otworem na dyszę

Odływ wody do fontanny "posadzkowej" wykonany ze stali nierdzewnej AISI304. Wytrzymały, z ramka do montażu podłogowego.

FPPID30 grubość: 6 mm, średnica: 300 mm

FPPID40 grubość: 6 mm, średnica: 400 mm

FPPID50 grubość: 6 mm, średnica: 500 mm

FPPID60 grubość: 6 mm, średnica: 600 mm



#### Odływ z oświetleniem i otworem na dyszę

Odływ wody do fontanny "posadzkowej" wykonany ze stali nierdzewnej AISI 304. Wytrzymały, z ramka do montażu podłogowego oraz oświetleniem. Ilość świateł: od 1 do 4 w zależności od modelu. Dostosowany do montażu dyszy centralnej. Pasuje do dysz: Kometa, Kaskada, Gejzer oraz Szampan.

Modele z 1 źródłem światła:

FPPIA30 grubość: 6 mm, średnica: 300 mm

FPPIA40 grubość: 6 mm, średnica: 400 mm

FPPIA50 grubość: 6 mm, średnica: 500 mm

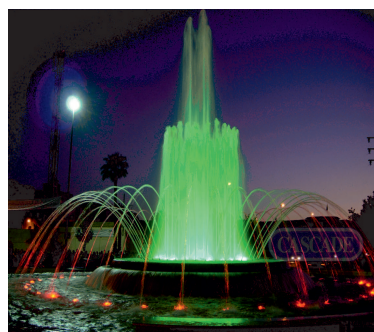
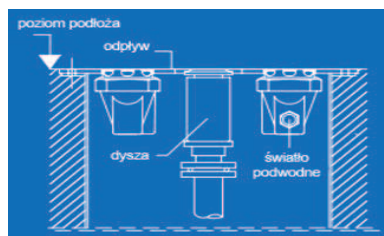
FPPIA60 grubość: 6 mm, średnica: 600 mm

Modele z więcej niż 1 źródłem światła:

FPPIAF2 2x dioda LED 9W/12W/36W lub 2x Halogen max. 100W

FPPIAF3 3x dioda LED 9W/12W/36W lub 2x Halogen max. 100W

FPPIAF4 4x dioda LED 9W/12W/36W lub 2x Halogen max. 100W



## Bahama

Firma CASCADE wprowadziła nową jakość w produkcji pojemników basenowych. Nigdy więcej betonowych kontenerów o wątpliwej odporności, drugich czasów realizacji. Nigdy więcej zwykłego włókna szklanego i kompozytowych basenów z widocznymi niebezpiecznymi instalacjami pomp oplecionymi kablami i rurkami. Prezentujemy produkty doskonale zaprojektowane i wykonane. Każdy element został dokładnie sprawdzony pod kątem poprawności działania oraz zapewnienia bezpieczeństwa abyście mogli Państwo bez obaw umieścić je w swoich ogrodach. Pojemniki fontannowe z dyszami i akcesoriami można uzupełnić bądź wzbogacić dodając odpowiednie oświetlenie podwodne lub ozdobne kamienne obrzeża.



Pojemnik BAHAMA dostępny jest w trzech rozmiarach. Może być wkopany w podłoże, przysypany ziemią bądź obłożony np. kamieniami.

RODZAJ DYSZY	BAHAMA 180	BAHAMA 230	BAHAMA 280
Wulkan 16	B18VU16	B23VU16	B28VU16
Wulkan 21	B18VU21	B23VU21	B28VU21
Wulkan 31	B18VU31	B23VU31	B28VU31
Wulkan 46	B18VU46	B23VU46	B28VU46
Wulkan 15	B18VU15	B23VU15	B28VU15
Wulkan 20	B18VU20	B23VU20	B28VU20
Wulkan 30	B18VU30	B23VU30	B28VU30





RODZAJ DYSZY	BAHAMA 180	BAHAMA 230	BAHAMA 280
Kielich	B18GR10	B23GR10	B28GR10



RODZAJ DYSZY	BAHAMA 180	BAHAMA 230	BAHAMA 280
Dzwon 25	B18CA25	B23CA25	
Dzwon 30	B18CA30	B23CA30	B28CA30
Dzwon 45		B23CA45	B28CA45
Dzwon 60		B23CA60	B28CA60



RODZAJ DYSZY	BAHAMA 180	BAHAMA 230	BAHAMA 280
Szampan 32	B18SP32	B23SP32	B28SP32
Szampan 50	-	B23SP50	B28SP50

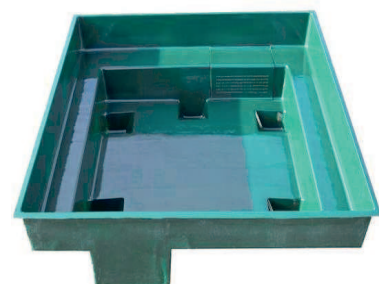
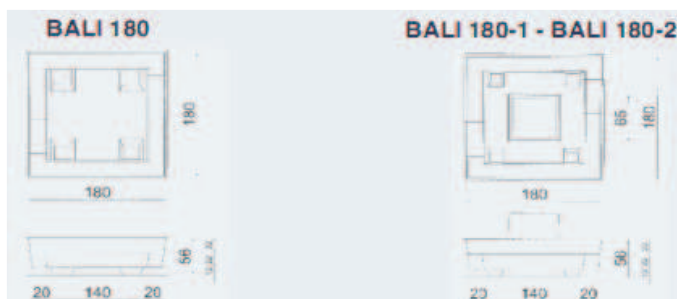


RODZAJ DYSZY	BAHAMA 180	BAHAMA 230	BAHAMA 280
2 Wulkan 15	B182VU15	B232VU15	B282VU15
2 Wulkan 16	B182VU16	B232VU16	B282VU16
2 Wulkan 20	B182VU20	B232VU20	B282VU20
2 Wulkan 21	B182VU21	B232VU21	B282VU21
3 Wulkan 15	-	B233VU15	B283VU15
3 Wulkan 16	-	B233VU16	B283VU16
3 Wulkan 20	-	B233VU20	B283VU20

RODZAJ DYSZY	BAHAMA 180	BAHAMA 230	BAHAMA 280
2xDzwon	B18CCA1		
CA25+CA30	-	B232CCA1	B28CCA1
CA30+CA45	-	B232CCA2	B28CCA2
CA45+CA60	-	B232CCA3	B28CCA3
3xDzwon	-		
CA25+CA30+CA45	-	B233CCA4	B28CCA4
CA30+CA45+CA60	-	B233CCA5	B28CCA5

## BALI

Pojemnik BALI dostępny jest w trzech formach. Model BALI 180 może być wkopany w podłoże lub przysypany np. kamieniami dzięki swojemu regularnemu kształtowi i może być łączony z pojemnikiem RODI. Model BALI 180-1 posiada centralnie umieszczoną wazę na rośliny. Model BALI 180-2 może być montowany wokół kolumny o maksymalnych wymiarach 55x55 cm.







**RODZAJ DYSZY**

**BALI 180**

Wulkan 16

BALI18VU16

Wulkan 21

BALI18VU21

Wulkan 31

BALI18VU31

Wulkan 46

BALI18VU46



**RODZAJ DYSZY**

**BALI 180**

Wulkan 15

BALI18VU15

Wulkan 20

BALI18VU20

Wulkan 30

BALI18VU30

Wulkan 46

BALI18VU46



**RODZAJ DYSZY**

**BALI 180**

Kielich

BALI18GR10



**RODZAJ DYSZY**

**BALI 180**

Dzwon 25

BALI18CA25

Dzwon 30

BALI18CA30

Dzwon 45

BALI18CA45

Dzwon 60

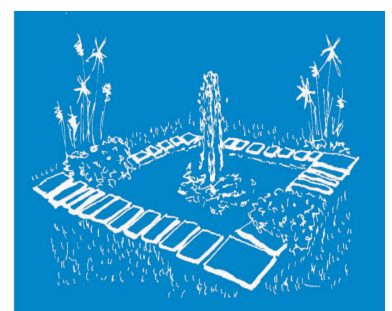
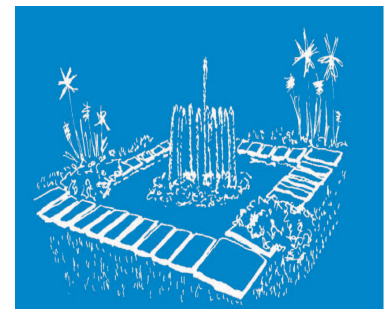
BALI18CA60

RODZAJ DYSZY	BALI 80
Korona 18-4	BALI18CR18-4
Korona 18-6	BALI18CR18-6
Korona 24-4	BALI18CR24-4
Korona 24-6	BALI18CR24-6

RODZAJ DYSZY	BALI 80
Korona 19-4	BALI18CR19-4
Korona 19-6	BALI18CR19-6
Korona 25-4	BALI18CR25-4
Korona 25-6	BALI18CR25-6

RODZAJ DYSZY	BALI 80
BALI18PR10	Piramida 10
BALI18PR12	Piramida 12
	BALI18PR10
	BALI18PR12

RODZAJ DYSZY	BALI 80
Szampan 32	BALI18SP32
Szampan 50	BALI18SP50

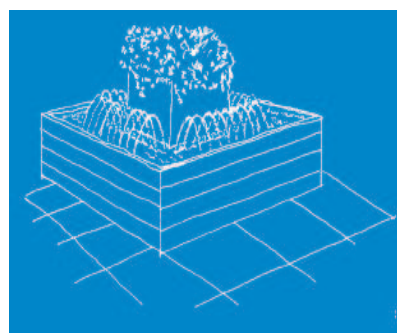




RODZAJ DYSZY	BALI 80
2x Dzwon	
CA25+CA30	BALI18CCA1
CA30+CA45	BALI18CCA2
CA45+CA60	BALI18CCA3
3x Dzwon	
CA25+CA30+CA45	BALI18CCA4
CA30+CA45+CA60	BALI18CCA5



RODZAJ DYSZY	BALI 80
2 Wulkan 15	BALI182VU15
2 Wulkan 16	BALI182VU16
2 Wulkan 20	BALI182VU20
2 Wulkan 21	BALI182VU21
3 Wulkan 15	BALI183VU15
3 Wulkan 16	BALI183VU16
3 Wulkan 20	BALI183VU20
3 Wulkan 21	BALI183VU21



Wymiary pojemnika:  
180x180 cm z  
umieszczona w centrum  
na podwyższeniu  
waza dla roślin - wymiary:  
65x65 cm. Paraboliczne  
strumienie wody.

BALI180-1

Wymiary pojemnika:  
180x180 cm z umieszczona  
w centrum na podwyższeniu  
waza dla roślin - wymiary:  
55x55 cm. Paraboliczne  
strumienie wody.

BALI180-2

## Florida

Pojemnik FLORIDA dostępny jest w trzech rozmiarach. Może być wkopany w podłoże, przysypany ziemią bądź obłożony np. kamieniami.



RODZAJ DYSZY	FLORIDA 275	FLORIDA 310	FLORIDA 360
Wulkan 16	F27VU16	F31VU16	F36VU16
Wulkan 21	F27VU21	F31VU21	F36VU21
Wulkan 31	F27VU31	F31VU31	F36VU31
Wulkan 46	F27VU46	F31VU46	F36VU46

RODZAJ DYSZY	FLORIDA 275	FLORIDA 310	FLORIDA 360
Wulkan 15	F27VU15	F31VU15	F36VU15
Wulkan 20	F27VU20	F31VU20	F36VU20
Wulkan 30	F27VU30	F31VU30	F36VU30

RODZAJ DYSZY	FLORIDA 275	FLORIDA 310	FLORIDA 360
Kielich	F27GR10	F31GR10	F36GR10





RODZAJ DYSZY	FLORIDA 275	FLORIDA 310	FLORIDA 360
Dzwon 25	F27CA25	F31CA25	-
Dzwon 30	F27CA30	F31CA30	F31CA30
Dzwon 45	-	F31CA45	F31CA45
Dzwon 60	-	F31CA60	F31CA60



RODZAJ DYSZY	FLORIDA 275	FLORIDA 310	FLORIDA 360
Szampan 32	F27SP32	F31SP32	F36SP32
Szampan 50	-	F31SP50	F36SP50



RODZAJ DYSZY	FLORIDA 275	FLORIDA 310	FLORIDA 360
2 Wulkan 15	F272VU15	F312VU15	F362VU15
2 Wulkan 16	F272VU16	F312VU16	F362VU16
2 Wulkan 20	F272VU20	F312VU20	F362VU20
2 Wulkan 21	F272VU21	F312VU21	F362VU21
3 Wulkan 15	F273VU15	F313VU15	F363VU15
3 Wulkan 16	F272VU16	F313VU16	F363VU16
3 Wulkan 20	F273VU20	F313VU20	F363VU20



RODZAJ DYSZY	FLORIDA 275	FLORIDA 310	FLORIDA 360
2x Dzwon	F27CCA1	F31CCA1	F36CCA1
CA25+CA30	-	F31CCA2	F36CCA2
CA30+CA45	-	F31CCA3	F36CCA3
CA45+CA60	-	-	-
3x Dzwon	-	F31CCA4	F36CCA4
CA25+CA30+ CA45	-	-	F36CCA5
CA30+CA45+CA60	-	-	-

## Lipari

Pojemnik LIPARI dostępny jest w trzech rozmiarach. Może być używany jako basen do gromadzenia wody ze ściany wodospadu lub strumienia fontanny. Ma małe rozmiary i może być zarówno wkopany w podłoże jak i przysypywany np. kamieniami.

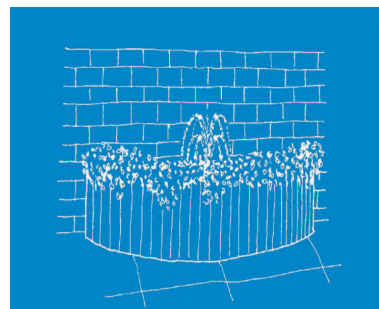
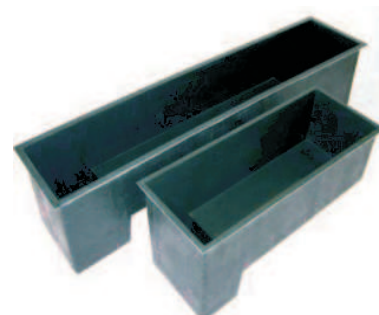


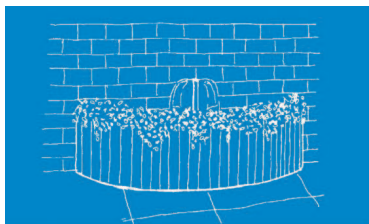
MODEL	LIPARI 100	LIPARI 200	LIPARI 300
LIPARI 100	L10		
LIPARI 200		L20	
LIPARI 300			L30

## Maiorca

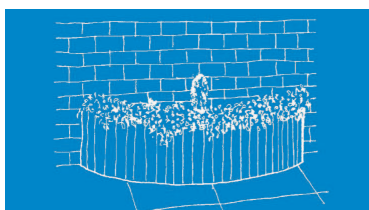
Pojemnik MAIORCA dostępny jest w dwóch rozmiarach. Może być wkopany w podłoże lub oparty o ścianę. Dzięki niewielkim rozmiarom oraz możliwości umieszczenia wazy dla roślin jest również odpowiedni do wnętrza. Może być także wykorzystany do tworzenia efektu wodospadu.

RODZAJ DYSZY	MAIORCA 170	MAIORCA 272	LIPARI 300
Wulkan 15	M17VU15	-	
Wulkan 20	M17VU20	-	

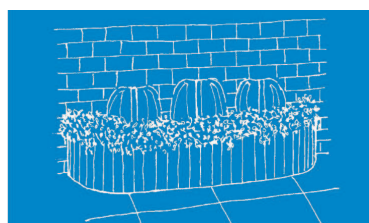




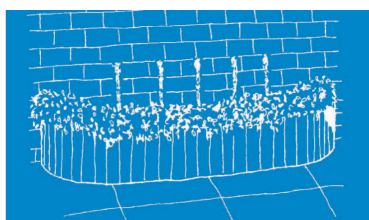
RODZAJ DYSZY	MAIORCA 170	MAIORCA 272
Dzwon 25	M17CA25	-
Wulkan 20	M17VU20	-



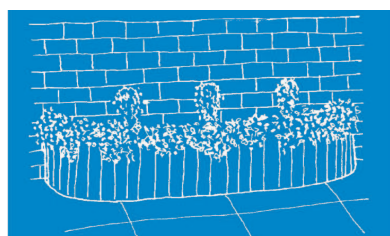
RODZAJ DYSZY	MAIORCA 170	MAIORCA 272
Szampan 32	M17SP32	-



RODZAJ DYSZY	MAIORCA 170	MAIORCA 272
2x Dzwon	M17CCA1	-
CA25+CA30	-	M27CCA6
3x Dzwon	-	F31CCA4



RODZAJ DYSZY	MAIORCA 170	MAIORCA 272
3x Szampan 32	-	M273SP32

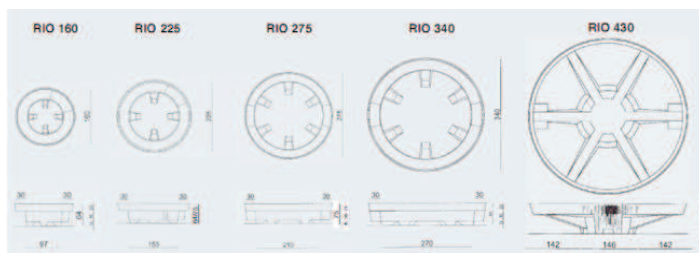


RODZAJ DYSZY	MAIORCA 170	MAIORCA 272
5x Kometa	-	M275CO8
(średnica strumienia: 8 mm)		

RODZAJ DYSZY	MAIORCA 170	MAIORCA 272
Dzban+ Wodospad	M17CS	M27CS
(średnica strumienia: 8 mm)		

## RIO

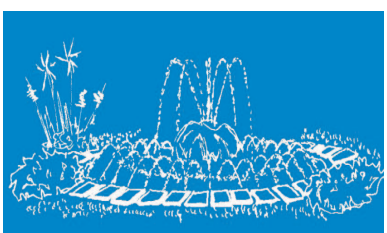
Pojemnik RIO dostępny jest w pięciu rozmiarach. Może być wkopany w podłoże, przysypany ziemią bądź obłożony np. kamieniami.



RODZAJ DYSZY	RIO 160	RIO 225	RIO 275
Wulkan 16	R16VU16	R22VU16	-
Wulkan 21	R16VU21	R22VU21	-
Wulkan 31	R16VU31	R22VU31	R27VU31
Wulkan 46	R16VU46	R22VU46	R27VU46







RODZAJ DYSZY	RIO 160	RIO 225	RIO 275
Korona 19-4	R16CR19-4	R22CR19-4	R27CR19-4
Korona 19-6	R16CR19-6	R22CR19-6	R27CR19-6
Korona 25-4	R16CR25-4	R22CR25-4	R27CR25-4
Korona 25-6	R16CR25-6	R22CR25-6	R27CR25-6
Spirala 60	-	R22SR60	R27SR60
Spirala 80	-	-	R27SR80
Piramida 10	-	-	R27PR10
Szampan 32	R16SP32	R22SP32	R27SP32
Szampan 50	-	R22SP50	R27SP50
Obręcz ze stali nierdzewnej IN4	-	R22IN4	R27IN4
Wulkan 30 obręcz ze stali nierdzewnej IN 4	-	R22IN4VU30	R27IN4VU30
Wulkan 31 obręcz ze stali nierdzewnej IN 4	-	R22IN4VU31	R27IN4VU31
Wulkan 46 obręcz ze stali nierdzewnej IN 4	-	R22IN4VU46	R27IN4VU46
Tulipan obręcz ze stali nierdzewnej IN 4	-	R22IN4GR10	R27IN4GR10

RODZAJ DYSZY	RIO 160	RIO 225	RIO 275
Wulkan 15	R16VU15	R22VU15	-
Wulkan 20	R16VU20	R22VU20	-
Wulkan 30	R16VU30	R22VU30	R27VU30



RODZAJ DYSZY	RIO 160	RIO 225	RIO 275
Tulipan	R16GR10	R22GR10	R27GR10



RODZAJ DYSZY	RIO 160	RIO 225	RIO 275
PIRUET 10	-	-	R27PI10



RODZAJ DYSZY	RIO 160	RIO 225	RIO 275
Dzwon 25	R16CA25	-	-
Dzwon 30	R16CA30	R22CA30	-
Dzwon 45	-	R22CA45	R27CA45
Dzwon 60	-	R22CA60	R27CA60



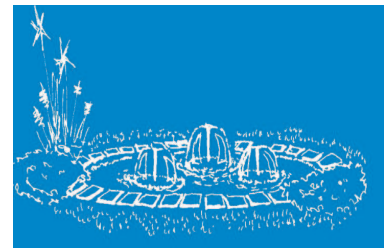
RODZAJ DYSZY	RIO 160	RIO 225	RIO 275
Korona 18-4	R16CR18-4	R22CR18-4	R27CR18-4
Korona 18-6	R16CR18-6	R22CR18-6	R27CR18-6
Korona 24-4	R16CR24-4	R22CR24-4	R27CR24-4
Korona 24-6	R16CR24-6	R22CR24-6	R27CR24-6



RODZAJ DYSZY	RIO 160	RIO 225	RIO 275
Piruet obręcz ze stali nierdzewnej IN 4	-	-	R27IN4PI10
Korona 18-4 obręcz ze stali nierdzewnej IN 4	-	R22IN4CR18	R27IN4CR18
Korona 19-4 obręcz ze stali nierdzewnej IN 4	-	R22IN4CR19	R27IN4CR19
Korona 24-4 obręcz ze stali nierdzewnej IN 4	-	R22IN4CR24	R27IN4CR24
Korona 25-4 obręcz ze stali nierdzewnej IN 4	-	R22IN4CR25	R27IN4CR25
Spirala 60 obręcz ze stali nierdzewnej IN 4	-	-	R27IN4SR60
Spirala 80 obręcz ze stali nierdzewnej IN 4	-	-	R27IN4SR80
Piramida obręcz ze stali nierdzewnej IN 4	-	-	R27IN4PR10
Szampan SP32	-	R22IN4SP32	-
Szampan SP50	-	-	R27IN4SP50

RODZAJ DYSZY	RIO 160	RIO 225	RIO 275
2x Dzwon	-		-
CA25+CA30		R22GCA1	
CA30+CA45		R22GCA2	
CA45+CA60		R22GCA3	
3x Dzwon	-	R22GCA4	R27GCA4
CA25+CA30+CA45		R22GCA5	R27GCA5
CA30+CA45+CA60			
3x Szampan SP32	-	R223SP32	R273SP32
3x Szampan SP32	-	-	R279SP32
+ 6x Szampan SP32			
3x Szampan SP50	-	-	R273SP50
3x Szampan SP50	-	-	R27CSP1
+ 6x Szampan SP 32			
1x Szampan SP50	-	-	R27CSP3
+6x Szampan SP32			

RODZAJ DYSZY	RIO 160	RIO 225	RIO 275
2x Wulkan VU15	-	R222VU15	-
2x Wulkan VU16		R222VU16	-
2x Wulkan VU20		R222VU20	-
2x Wulkan VU21		R222VU21	-
3x Wulkan VU15		R223VU15	R273VU15
3x Wulkan VU16		R223VU16	R273VU16
3x Wulkan VU20		R223VU20	R273VU20
3x Wulkan VU21		R223VU21	R273VU21





RODZAJ DYSZY	RIO 340	RIO 430
Wulkan 31	R34VU31	R43VU31
Wulkan 46	R34VU46	R43VU46



RODZAJ DYSZY	RIO 340	RIO 430
Wulkan 30	R34VU30	R43VU30



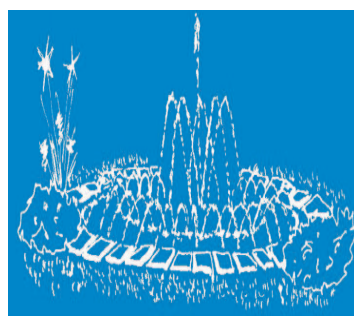
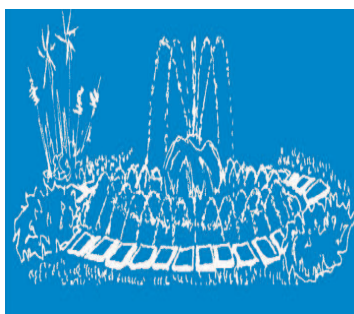
RODZAJ DYSZY	RIO 340	RIO 430
Tulipan	R34GR10	R43GR10



RODZAJ DYSZY	RIO 340	RIO 430
Piruet 10	R34PI10	R43PI10

RODZAJ DYSZY	RIO 340	RIO 430
Dzwon 45	R34CA45	R43CA45
Dzwon 60	R34CA60	R43CA60
Korona 19-4	R34CR18-4	R43CR18-4
Korona 19-6	R34CR18-6	R43CR18-6
Korona 25-4	R34CR24-4	R43CR24-4
Korona 25-6	R34CR24-6	R43CR24-6
Spirala 60	R34SR60	R43SR60
Spirala 80	R34SR80	R43SR80
Piramida 10	R34PR10	R43PR10
Piramida 12	R34PR12	R43PR12
Szampan 32	R34SP32	-
Szampan 50	R34SP50	R43SP50
Szampan 75	-	R43SP75
Obręcz ze stali nierdzewnej IN4	R34IJN4	R43IN4





RODZAJ DYSZY	RIO 340	RIO 430
Tulipan obwód ze stali nierdzewnej IN4	R34IN4GR10	R43IN4GR10
Wulkan 30 obwód ze stali nierdzewnej IN4	R34IN4VU30	R43IN4VU30
Wulkan 31 obwód ze stali nierdzewnej IN4	R34IN4VU31	R43IN4VU31
Wulkan 46 obwód ze stali nierdzewnej IN4	R34IN4VU46	R43IN4VU46
Piruet 10 obwód ze stali nierdzewnej IN4	R34IN4CR10	R43IN4CR10
Korona 18-4 obwód ze stali nierdzewnej IN4	R34IN4CR18	R43IN4CR18
Korona 24-4 obwód ze stali nierdzewnej IN4	R34IN4CR24	R43IN4CR24

# baseny fontannowe



RODZAJ DYSZY	RIO 340	RIO 430
Korona 19-4 obręcz ze stali nierdzewnej IN4	R34IN4CR19	R43IN4CR19
Korona 25-4 obręcz ze stali nierdzewnej IN4	R34IN4CR25	R43IN4CR25
Spirala 60 obręcz ze stali nierdzewnej IN 4	R34IN4SR60	R43IN4SR60
Spirala 80 obręcz ze stali nierdzewnej IN 4	R34IN4SR80	R43IN4SR80
Piramida 10 obręcz ze stali nierdzewnej IN 4	R34IN4PR10	R43IN4PR10
Piramida 12 obręcz ze stali nierdzewnej IN 4	R34IN4CRPR12	R43IN4PR12
Szampan SP50 obręcz ze stali nierdzewnej IN 4	R34IN4SP50	R43IN4SP50
2x Dzwon CA30+CA45 CA45+CA60	R34GCA2 R34GCA3	R43GCA2 R43GCA3







RODZAJ DYSZY	RIO 340	RIO430
CA25+CA30+CA45	R34GCA4	R43GCA4
CA30+CA45+CA60	R34GCA5	R43GCA5
3x Szampan	R343SP32	R433SP32
3xSzampan SP32	R349SP32	R439SP32
+6 Szampan SP32		
3xSzampan SP32	R341SP32	R4311SP32
+8 Szampan SP32		
3xSzampan SP50	R343SP50	R433SP50
3xSzampan SP50	R34CSP1	R43CSP1
+6 Szampan SP32		
3xSzampan SP5	R34CSP2	R43CSP2
+Szampan SP32		
1xSzampan SP50	R34CSP3	R43CSP3
+6xSzampan SP32		
1xSzampan SP50	R34CSP4	R43CSP4
+8 Szampan SP32		

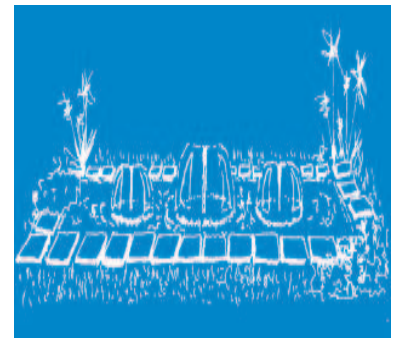


RODZAJ DYSZY	RODI 240	RODI 300
3x Wulkan VU15	R343VU15	R433VU15
3xWulkan VU16	R343VU16	R433VU16
3xWulkan VU20	R343VU20	R433VU20
3xWulkan VU21	R343VU21	R433VU21

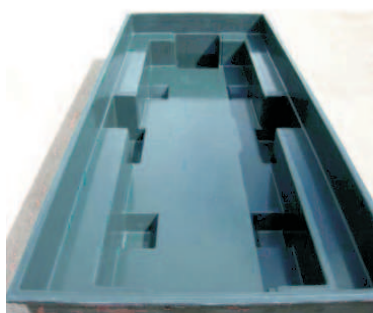
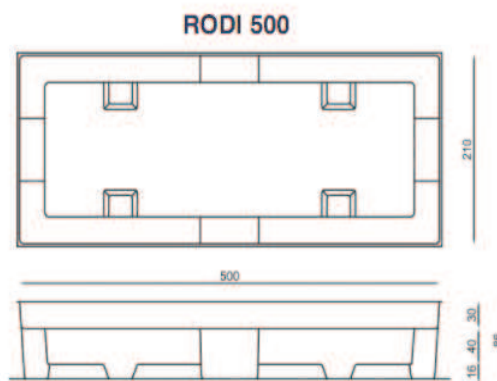
Pojemnik RODI dostępny jest w dwóch rozmiarach. Może być wkopany w podłoże lub przysypany bądź obłożony np. kamieniami i jest szczególnie odpowiedni do regularnych przestrzeni. Może być łączony z modelem BALI.



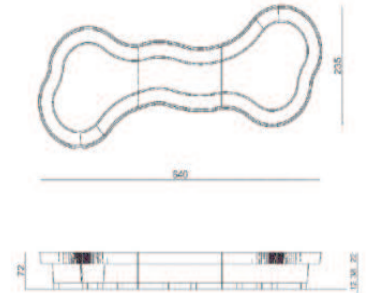
RODZAJ DYSZY	RODI 240	RODI 300
2xDzwon	RO24CCA1	-
CA25+CA30	RO24CCA2	-
CA30+CA45	RO24CCA3	-
CA45+CA60		
3xDzwon	-	RO30CCA6
2xCA25+1xCA30	-	RO30CCA7
2xCA30+1xCA45	-	RO30CCA7
2xCA345+1xCA60		
3xSzampan 32 (wys. Max. 70cm)	RO243SP32	RO303SP32
5xSzampan 32 (wys. Max. 95cm)	-	RO305SP32
9x Pionowa lub paraboliczna Kometa (śr. Strumienia: 8 mm)	RO249CO8	-
13xPionowa lub paraboliczna Kometa (śr. Strumienia: 8mm)	-	RO3013CO8



RODZAJ DYSZY	RODI 240	RODI 300
3xWulkan 15	RO243VU15	RO303VU15
3xWulkan 16	RO24VU16	RO303VU16
3xWulkan 20	RO243VU20	RO303VU20
3xWulkan 21	RO243VU21	RO303VU21
3xWulkan 30	-	RO303VU30
3xWulkan 31	-	RO303VU31
1xWulkan 31	-	RO30CVU31
+2xWulkan 30		
1xWulkan 46	-	RO30CVU46
+2xWulkan 30		



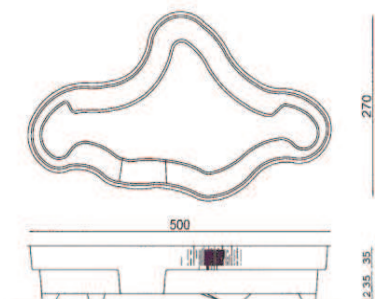
Pojemnik PANAMA



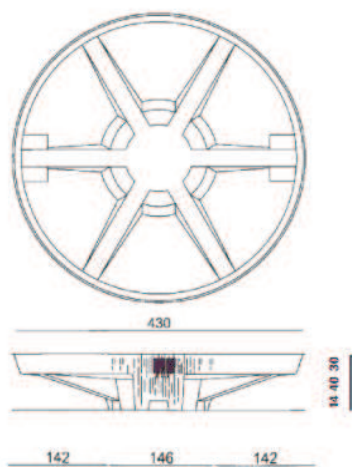
Pojemnik BERMUDA



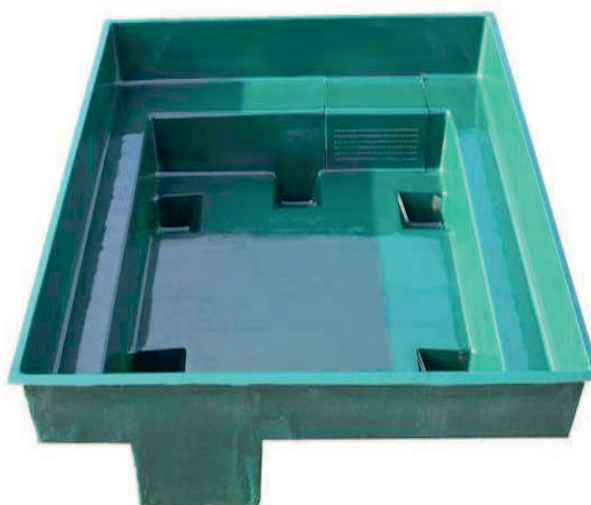
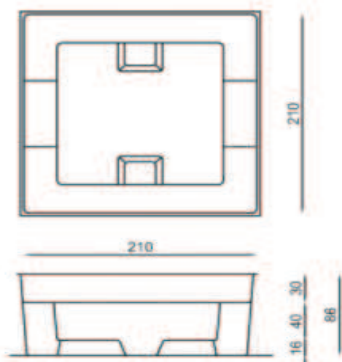
Pojemnik CARAIBI



Pojemnik RIO - RIO 430:



Pojemnik BALI - BALI 210:



## Sztuczne skały

Ozdobne sztuczne kamienie i głązy do wykorzystania w aranżacjach fontann. Dostępne w dowolnych wymiarach.



## Dzbanki dekoracyjne

Ozdobne dzbanki do wykorzystania jako dekoracja.

- CAPASONE130 wysokość: 130 cm, max. średnica: 62,50 cm
- CAPASONE162 wysokość: 162 cm, max. średnica: 75,50 cm
- CAPASONE193 wysokość: 193 cm, max. średnica: 94,00 cm
- CAPASONE224 wysokość: 224 cm, max. średnica: 110,00 cm
- CAPASONE253 wysokość: 253 cm, max. średnica: 120,00 cm
- CAPASONE290 wysokość: 290 cm, max. średnica: 136,50 cm



## Obrzeża modułowe

Obrzeża fontann zbiornikowych wykonane z białego cementu.

- B25 wymiary: 15x25x4 cm
- B30 wymiary: 21x30x4 cm



## Oświetlenie do fontann

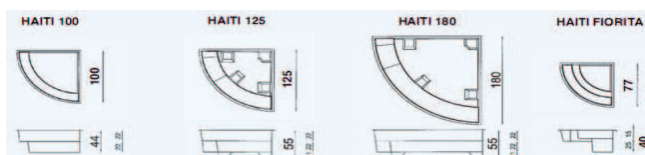
Oferta oświetlenia do fontann zbiornikowych jest bardzo rozbudowana. Istnieje wiele możliwych rozwiązań zależnie od życzeń klienta. Poniżej przedstawione zostały modele najczęściej stosowane do poswietlania fontann zbiornikowych.

- |                     |                       |
|---------------------|-----------------------|
| ALED3 LED 3W        | Ac50 50W - 12V        |
| ALED9 LED 9W        | AC100 100W - 12V R111 |
| ALED9R LED 9W RGB   | AC120 120W - 24V      |
| ALED12 LED 12W      | AC300 300W - 12V      |
| ALED12R LED 12W RGB | AOT50 50W - 12V       |
| ALED36 LED 36W      |                       |
| ALED36R LED 36W RGB |                       |



### Pojemnik RIO - RIO 430:

Pojemnik HAITI dostępny jest w czterech rozmiarach. Może być umieszczony w rogu między dwiema ścianami, wkopany w podłogę, przysypany ziemią bądź obłożony np. kamieniami. Model z waza na rośliny jest szczególnie odpowiedni do wnętrz.

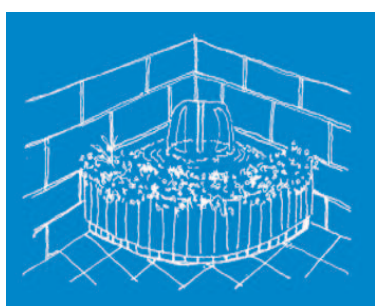


RODZAJ DYSZY	HAITI 100	HAITI 125	HAITI 180
Wulkan 15	H10VU15	H12VU15	H18VU15
Wulkan 16	-	H12VU16	H18VU16
Wulkan 20	-	H12VU20	H18VU20
Wulkan 21	-	-	H18VU21
Wulkan 30	-	-	H18VU30

RODZAJ DYSZY	HAITI 100	HAITI 125	HAITI 180
Dzwon 25	H10CA25	H12CA25	H18CA25
Dzwon 30	-	H12CA30	H18CA30
Dzwon 45	-	-	H18CA45

### Haiti florida

Dzwon 25 (pompa widoczna)	HF77CA25	Jedna sztuka oświetlenia 50W - 12V
------------------------------	----------	---------------------------------------



## Mosiężny reflektor

Oświetlenie podwodne wykonane z miedzi charakteryzującego się dużą odpornością na uszkodzenia mechaniczne.

Zmienny kąt ustawienia. Komplet zawiera źródło światła, silikonowe uszczelki, wspornik i jedno lub dwa kanały wyjściowe.



Wymiary ze wspornikiem: wysokość: 140 mm (z nakrętką pierścienia), średnica: 100 mm (lampa dwubarwna)

Ot50201 20W-12V, 1x wyjście

OT50202 20W-12V, 2x wyjście

OT50351 35W-12V, 1x wyjście

OT50352 35W-12V, 2x wyjście

OT50501 50W-12V, 1x wyjście

OT50502 50W-12V, 2x wyjście

OT50751 75W-12V, 1x wyjście

OTNIC50 nisza ze stali nierdzewnej do instalacji wpuszczanej  
ICOT50 dopłata za montaż z 5 m H07RNF 2xmmq kablem



Masywny reflektor miedziany z jednym wyjściem. Szczególnie odpowiedni do fontann miejskich. Kratki ochronne przed wandalizmem dostępne jako dodatkowe akcesoria.

Wymiary: wysokość: 220 mm (z nakrętką pierścienia),  
średnica: 230 mm (lampa PAR56)

Ot300300 300W-12V, 1x wyjście

OT300120 120W-12V, 1x wyjście

ICOT300 dopłata za montaż z 5 m H05RNF 2x4 mm z kablem



## Oświetlenie podwodne

Wysokość: 180 mm (z nakrętką pierścienia), średnica: 230 mm  
(lampa PAR56)

C300300 300W-12V, 1x wyjście

C300120 120W-12V, 2x wyjście

IC300 dopłata za montaż z 5 m H05RNF 2x4 mmq kablem

STI300 wspornik ze stali nierdzewnej C300 do osadzenia ściennego  
lub podłogowego







#### Części zamienne i akcesoria do reflektorów mosiężnych

LA2012D lampa dwubarwna, 20W-12V

LA3512D lampa dwubarwna, 35W-12V

LA5012D lampa dwubarwna, 50W-12V

LA7512D lampa dwubarwna, 75W-12V

LA5630012 lampa Par56, 300W-12V

LA5612012 lampa Par56, 120W-12V

GUOT50 uszczelka

GUOT300 uszczelka

VT20 szkło

#### Części zamienne i akcesoria do reflektorów mosiężnych

KIT100 obudowa, uszczelki, szkło, śruby do C120

KIT120 obudowa, uszczelki, śruby do C120100

GH20 nakrętka pierścienia

GH50 nakrętka pierścienia

GH300 nakrętka pierścienia

GU20 uszczelka

GU50 uszczelka

GU120 uszczelka

GU120100 uszczelka

GU300 uszczelka

LA2012D lampa dwubarwna 20W-12V

LA3512D lampa dwubarwna 35W-12V

LA5012 lampa halogenowa 50W-12V

LA5024 lampa halogenowa 50W-24V

LAR10012 lampa R111 24° 100W-12V

LA3812024 lampa Par 38 120W-24V

LA5630012 lampa Par 56 300W-12V

LA5612012 lampa Par 56 120W-12V

PLC50 parabola, środkowe przyłączenie lampy C50

ST20 wspornik z tworzywa sztucznego

ST50 wspornik z tworzywa sztucznego

ST120 wspornik z tworzywa sztucznego

ST300 wspornik z tworzywa sztucznego

VT20 szkło lampy C20

VT50 szkło lampy C50

VT120100 szkło lampy C120-100

## Oświetlenie diodami LED

Oświetlenie podwodne wykorzystujące diody LED wykonane jest z miedzi i stali nierdzewnej o wysokiej odporności. Posiada silikonowe uszczelki, śruby ze stali nierdzewnej, podwodne wyjście z niklowanego miedzi i wspornik ze stali nierdzewnej umożliwiające montaż ścienny oraz podłogowy. Najnowsze na rynku rozwiązania elektroniczne zapewniają najlepszą wydajność. LAMPY są montowane z 10 m kablem (inna długość na życzenie klienta). Oświetlenie łatwe w użyciu, niewymagające dodatkowych zewnętrznych sterowników. Każdy model może być przeznaczony do zabudowy. Zabezpieczenie IP68. Lampy LED firmy CASCADE nie zawierają kadmu, ołowiu ani rtęci.

Zasilanie 3W (3x 1W), światło monochromatyczne białe (na życzenie kolory: zielony, czerwony i niebieski), prąd 12V AC/DC, optyka 30°.

Wymiary - wersja adaptacyjna: średnica - 88 mm, wysokość - 130 mm,  
wymiary - wersja wbudowana: średnica - 140 mm,  
wysokość - 133 mm

LED3 światło monochromatyczne białe

Zasilanie 9W (3x 3W), światło monochromatyczne białe (na życzenie kolory: zielony, czerwony i niebieski) lub RGB, prąd 12V AC/DC. Model RGB może mieć oddzielne zasilanie dla każdego z trzech kolorów lub w celu stopniowej zmiany kolorów - wspólne zasilanie i zarządzanie przez 3 wejścia 0-10DC.

Optyka 30°-60°-80°.

Wymiary - wersja adaptacyjna: średnica - 88 mm, wysokość - 130 mm,  
wymiary - wersja wbudowana: średnica - 140 mm, wysokość - 133 mm

LED9 światło monochromatyczne białe

LED9RGBRGB

Zasilanie 12W (12x 1W) lub 36W(12x 3W), światło monochromatyczne białe (na życzenie kolory: zielony, czerwony i niebieski) lub RGB, prąd 12V-24V AC/DC. Model RGB może mieć oddzielne zasilanie dla każdego z trzech kolorów lub w celu stopniowej zmiany kolorów - wspólne zasilanie i zarządzanie przez 3 wejścia 0-10DC.

Optyka 15°-25°-45°.

Wymiary - wersja adaptacyjna: średnica - 165 mm, wysokość - 150mm,

Wymiary - wersja wbudowana: średnica - 200 mm, wysokość - 155mm

LED12 światło monochromatyczne białe

LED12RGB RGB

LED36 światło monochromatyczne białe

LED36RGB RGB





### Oświetlenie poliamid

Oświetlenie podwodne wykonane z kompozytu charakteryzującego się wysokimi własnościami termomechanicznymi i wzmocnione włóknem szklanym. Kierunkowalne, zawierają silikonowe uszczelki w zestawie, kolorowe soczewki, wsporniki jedno lub dwa wyjścia do połączenia równoległego.

Wysokość: 100 mm (z nakrętka pierścienia), średnica:  
75 mm (lampa dwubarwna)

- C201 20W-12V, 1x wyjście
- C202 20W-12V, 2x wyjście
- C20351 35W-12V, 1x wyjście
- C20352 35W-12V, 2x wyjście

Wysokość: 160 mm (z nakrętka pierścienia),  
średnica: 108 mm (lampa halogenowa)

- C50121 50W-12V, 1x wyjście
- C250122 50W-12V, 2x wyjście
- C50241 50W-24V, 1x wyjście
- C50242 50W-24V, 2x wyjście

Wysokość: 220 mm (z nakrętka pierścienia), średnica:  
150 mm (lampa halogenowa)

- C120241 120W-24V, 1x wyjście
- C120242 120W-24V, 2x wyjście
- IC120 dopłata za montaż z 5 m H05RNF 2x2.5 mmq kablem
- IC120T dopłata za montaż z 5 m H05RNF 2x2.5 mmq kablem i transformatorem
- C120100 100W-12V (lampa R111 24°, 1x wyjście)
- IC100 dopłata za montaż z 5 m H05RNF 2x4 mmq kablem
- IC100T dopłata za montaż z 5 m H05RNF 2x4 mmq kablem i transformatorem



## Komutator

Komutator do lamp i pomp. Stosowany do uzyskania efektu rozjaśnienia strumieni wody poprzez włączanie i wyłączanie świateł i grę wody. Zasilanie 220V z mikroprocesorem. Może zostać zaprogramowany cyfrowo na pamięci EPROM. Maksymalne natężenie dla każdego wyjścia to 12A.

Se1 komutator z 1 wyjściem

SE2 komutator z 2 wyjściami

SE3 komutator z 3 wyjściami

SE4 komutator z 4 wyjściami

SE5 komutator z 5 wyjściami

SE6 komutator z 6 wyjściami

SE7 komutator z 7 wyjściami

SE8 komutator z 8 wyjściami

## Mocowanie świateł

Wsporniki do mocowania świateł C20, C50, C120, OT50, LED3, LED9. Wykorzystywane, gdy nie ma możliwości zamontowania oświetlenia C20, C50, C120, OT50, LED3, LED9 na dnie pojemnika ani na jego ścianie. Wspornik musi być umieszczony na tubie doprowadzającej dyszy tak, by światło znajdowało się 5 cm poniżej poziomu wody.

An1001 wspornik o średnicy: 1" z 1 mocowaniem

AN1002 wspornik o średnicy: 1" z 2 mocowaniami

AN1003 wspornik o średnicy: 1" z 3 mocowaniami

An1251 wspornik o średnicy: 1 1/4" z 1 mocowaniem

AN1252 wspornik o średnicy: 1 1/4" z 2 mocowaniami

AN1253 wspornik o średnicy: 1 1/4" z 3 mocowaniami

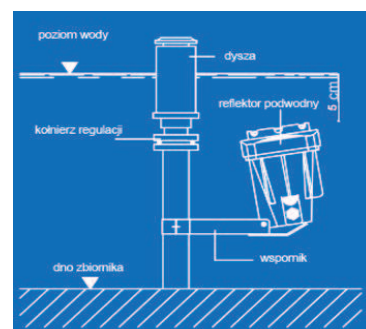
AN1254 wspornik o średnicy: 1 1/4" z 4 mocowaniami

An1501 wspornik o średnicy: 1 1/2" z 1 mocowaniem

AN1502 wspornik o średnicy: 1 1/2" z 2 mocowaniami

AN1503 wspornik o średnicy: 1 1/2" z 3 mocowaniami

AN1504 wspornik o średnicy: 1 1/2" z 4 mocowaniami





Kolorowe soczewki do lamp z tworzywa sztucznego (Polyamid)  
w kolorach: czerwonym, zielonym, niebieskim, pomarańczowym.

- LC20 soczewka kolorowa
- LC50 soczewka kolorowa
- LC120 soczewka kolorowa
- LC300 soczewka kolorowa
- BLC Dodatkowy zestaw czyszczący

Kolorowe soczewki do reflektorów mosiężnych w kolorach:  
czerwonym, zielonym, niebieskim, pomarańczowym.

- LCOT50 soczewki kolorowe
- LCOT300 soczewki kolorowe



#### Części zamienne

- OTGR300 Kratka ochronna do fontann miejskich
- OTNIC300 Nisza ze stali nierdzewnej do montażu wpuszczanego
- OTAN300 Dodatkowy mosiężny pierścień do montażu wpuszczanego, używany z kratką OTGR300.



- LEDNIC Nisza do montażu lamp LED3 i LED9
- LEDNIC36 Nisza do montażu lamp LED36

## Przejście szczelne pojedyncze niklowane

Przejście szczelne pojedyncze niklowane. Składa się z mosiężnego niklowanego odpływu, stalowego mocowania i osłony montażowej o średnicy 25mm wykonanej z PVC. Umożliwia wodoszczelne krzyżowanie okablowania pompy i oświetlenia. W zestawie zapasowa uszczelka o średnicy 11mm.

PASINOX przejście z gumowa uszczelka o średnicy: 14mm



## Kable do montażu pod wodą

Przejście szczelne pojedyncze niklowane. Składa się z mosiężnego niklowanego odpływu, mocowania z PVC i osłony montażowej o średnicy 32mm wykonanej z PVC. Umożliwia wodoszczelne krzyżowanie okablowania pompy i oświetlenia. W zestawie zapasowa uszczelka o średnicy 11mm.

PASPVC przejście z gumowa uszczelka o średnicy: 14mm



## Kable do montażu pod wodą

Kable CAVO 05 RNF

CV075 sekcja: 4x 0.75 mmq

CV050 sekcja: 6x 0.50 mmq

CV10 sekcja: 2x 1 mmq

CV1050 sekcja: 2x 1 mmq + 4x 0.50 mmq

CV1550 sekcja: 2x 1.50 mmq + 4x 0.50 mmq

Kable CAVO H 07 RNF

CV15 sekcja: 2x 1.50 mmq

CV25 sekcja: 2x 2.50 mmq

CV40 sekcja: 2x 4 mmq

CV60 sekcja: 2x 6 mmq

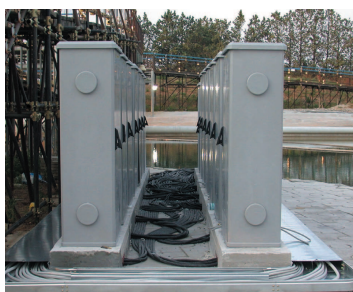




### Bezpieczny jednorazowy transformator

Bezpieczny jednofazowy transformator z uzupełniającym urządzeniem zabezpieczającym. Transformator 12 V

T12400 400VA	T1250 50VA
T12500 500VA	T1275 75VA
T12600 600VA	T12100 100VA
T12800 800VA	T12150 150VA
T12900 900VA	T12200 200VA
T121000 1000VA	T12300 300VA
T121200 1200VA	



### Transformator 12-0-12

T24600 600VA	T2450 50VA
T24800 800VA	T2475 75VA
T24900 900VA	T24100 100VA
T241000 1000VA	T24150 150VA
T241200 1200VA	T24200 200VA
T241500 1500VA	T24300 300VA
T241700 1700VA	T24400 400VA
T242000 2000VA	T24500 500VA
T243000 3000VA	



### Bezpieczny jednofazowy transformator ( polecany do użytkowania w wilgotnych miejscach bez wentylacji)

#### Transformator specjalny 12 V

TRES1220 20VA z kablem 5 m
TRES1240 40VA z kablem 5 m
TRES1250 50VA z kablem 5 m
TRES12120 120VA z kablem 5 m
TRES12400 400VA z kablem 3 m

#### Transformator specjalny 24V

TRES24150 150VA z kablem 3 m
TRES24500 500VA z kablem 3 m

AN2001 wspornik o średnicy: 2" z 1 mocowaniem

AN2002 wspornik o średnicy: 2" z 2 mocowaniami

AN2003 wspornik o średnicy: 2" z 3 mocowaniami

AN2004 wspornik o średnicy: 2" z 4 mocowaniami

AN2501 wspornik o średnicy: 2 1/2" z 1 mocowaniem

AN2502 wspornik o średnicy: 2 1/2" z 2 mocowaniami

AN2503 wspornik o średnicy: 2 1/2" z 3 mocowaniami

AN2504 wspornik o średnicy: 2 1/2" z 4 mocowaniami

AN3502 wspornik o średnicy: 3" z 2 mocowaniami

AN3503 wspornik o średnicy: 3" z 3 mocowaniami

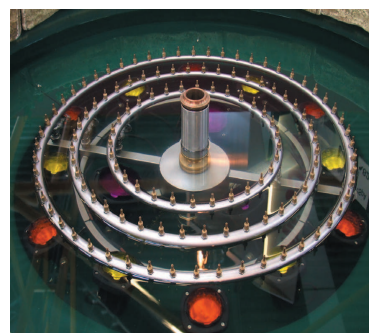
AN3504 wspornik o średnicy: 3" z 4 mocowaniami

AN3506 wspornik o średnicy: 3" z 6 mocowaniami

AN3508 wspornik o średnicy: 3" z 8 mocowaniami

Wspornik teleskopowy na pojedynczą lampę wykonany ze stali nierdzewnej pozwala regulować wysokość źródła światła.

APTE max. wysokość: 375 mm







#### Akcesoria elektryczne- wielokrotny podwodny rozgałęziacz

Wielokrotny podwodny rozgałęziacz. Wykonany z PVC i mosiądzu. Średnica kabli doprowadzających od 5 mm do 14 mm.

PAS2 ilość połączeń: 2, średnica: 63 mm,

PAS3 ilość połączeń: 3, średnica: 63 mm,

PAS4 ilość połączeń: 4, średnica: 63 mm,

PAS5 ilość połączeń: 5, średnica: 75 mm,

PAS6 ilość połączeń: 6, średnica: 75 mm



#### Akcesoria elektryczne- podwodne połączenie LED

Podwodne połączenie LED wykonane z PVC. Posiada dwa wyjścia do okablowania oświetlenia LED.

LEDGIU długość: 140 mm, średnica: 27 mm



#### Akcesoria elektryczne- połączenie podwodne

Połączenie podwodne umożliwia wodoszczelne krzyżowanie kabli pomp i oświetlenia. Długość: 140 mm, średnica: 65 mm

GIU2 2 wyjścia PR14

GIU3 3 wyjścia PR14

GIU4 4 wyjścia: 3xPR14 + 1xPG16



#### Akcesoria elektryczne- przejście szczelne niklowane

Przejście szczelne niklowane. Średnica kabla od 5 do 14 mm, przyłączenie - 1/2".

Pr8 przejście z gumowa uszczelka o średnicy: 8mm

PR11 przejście z gumowa uszczelka o średnicy: 11mm

PR14 przejście z gumowa uszczelka o średnicy: 14mm

Go8 gumowa uszczelka o średnicy: 8mm

GO11 gumowa uszczelka o średnicy: 11mm

GO14 gumowa uszczelka o średnicy: 14mm

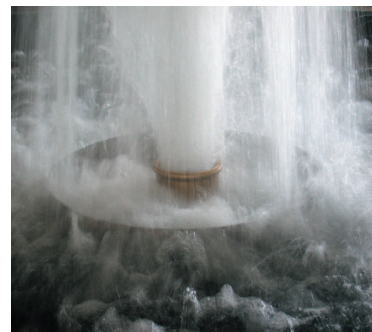
## Talerz tłumiący fale

Zalecany do dysz zależnych od poziomu wody dla rozpraszania i tłumienia fal powstałych na skutek ich pracy. Wykonany ze stali nierdzewnej. Posiada przyłączenie do kołnierza dyszy.

ANFR150 średnica kołnierza: 50cm

ANFR200 średnica kołnierza: 63cm

ANFR250 średnica kołnierza: 75cm



## Dyfuzor ze stali nierdzewnej

Komponent wykonany ze stali nierdzewnej, odpowiedni do dysz z efektem wodospadu/kaskady. Do instalowania pod poziomem wody.

FL50 przyłączenie: 1/2"

FL75 przyłączenie: 3/4"

FL100 przyłączenie: 1"

FL125 przyłączenie: 1 1/4"

FL150 przyłączenie: 1 1/2"

FL200 przyłączenie: 2"

FL250 przyłączenie: 2 1/2"

FL300 przyłączenie: 3"



## Kołnierz

Kołnierz wykonany z brązu pozwala dostosować os strumienia.

Df150 przyłączenie: 1 1/2"

DF200 przyłączenie: 2"

DF250 przyłączenie: 2 1/2"

DF300 przyłączenie: 3"



## 45 stopni ramię dla dysz- ogon pawia

Ramię wykonane ze stali nierdzewnej do zastosowania z dyszami "Ogon pawia pełny" w pozycji ukośnej.

G75 średnica: 3/4"

G100 średnica: 1"

G125 średnica: 1 1/4"

G150 średnica: 1 1/2"

G200 średnica: 2"



#### 45 stopni ramię dla dysz- ogon pawia strumieniowy

Ramię wykonane ze stali nierdzewnej do zastosowania z dyszami "Ogon pawia strumieniowy" w pozycji ukośnej.

G75 średnica: 3/4"

G100 średnica: 1"

G125 średnica: 1 1/4"

G150 średnica: 1 1/2"

G200 średnica: 2"

#### Kratka ze stali nierdzewnej

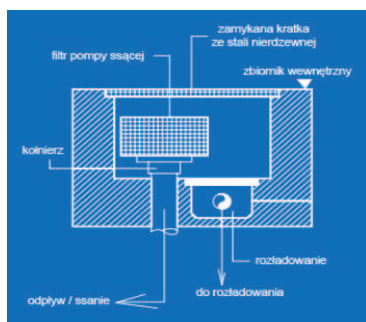
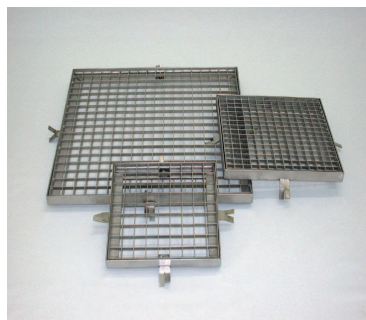
Element wykonany ze stali nierdzewnej. Może być użyty jako filtr wstępny wpustu lub odpływ podłogowy.

GRINOX30 ramka: 30x30 cm

GRINOX60 ramka: 60x60 cm

GRINOX120 ramka: 120x60 cm

GRINOX180 ramka: 180x60 cm



## Wpust dyszy

Element wykonany z mosiądzu (lub z innych materiałów na życzenie klienta), odpowiedni do małego układu filtrującego dla recyrkulacji wody basenowej. Stosować z odpływem podłogowym i cedzakiem.

IMP100 przyłączenie: 1"

IMP125 przyłączenie: 1 1/4"

IMP150 przyłączenie: 1 1/2" F



## Złącze proste

PALI100 średnica kołnierza: 80cm, średnica rurki: 1"

PALI125 średnica kołnierza (A): 110cm, średnica rurki: 1 1/4"

PALI150 średnica kołnierza (A): 120cm, średnica rurki: 1 1/2"

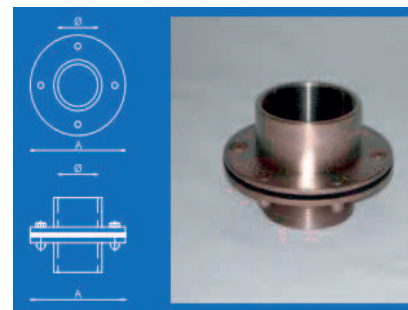
PALI200 średnica kołnierza (A): 135cm, średnica rurki: 2"

PALI250 średnica kołnierza (A): 145cm, średnica rurki: 2 1/2"

Złącze proste - zestaw z uszczelką

PALI300 średnica kołnierza (A): 150cm, średnica rurki: 3"

PALI400 średnica kołnierza (A): 180cm, średnica rurki: 4"



## Złącze hydrauliczne do pojemników

Wodoszczelny element wykonany z mosiądzu. Przeznaczony do połączeń pojemników o cienkich ścianach - wykonanych z włókna szklanego lub stali nierdzewnej. Posiada gumową uszczelkę w zestawie.

PAVA125A pasuje do połączeń kontenerów:

1 1/4" F x 1 1/4" M

PAVA125B pasuje do połączeń kontenerów:

1 1/4" F x 1 1/2" M.

PAVA150 pasuje do połączeń kontenerów:

1 1/2" F x 1 1/2" M



## Odpływ podłogowy

Wykonany z włókna szklanego z ramką i powierzchnia filtrująca ze stali nierdzewnej. Podłączenie boczne.

Ps63 kratka: 250x250 mm, wysokość: 145 mm, średnica połączenia: 63mm

PS75 kratka: 250x250 mm, wysokość: 145 mm, średnica połączenia: 75mm

PS90 kratka: 360x360 mm, wysokość: 175 mm, średnica połączenia: 90mm

PS110 kratka: 360x360 mm, wysokość: 175 mm, średnica połączenia





#### Wlot powietrza

Element wykonany ze stali nierdzewnej, używany do doprowadzeń powietrza do podziemnych pomieszczeń technicznych. Posiada kołnierz do montażu i ochronę przed deszczem.

PAIR średnica: 27 cm, wysokość: 35 cm, średnica kołnierza cm



#### Regulowana przedłużka

Komponent wykonywany w dwóch wersjach - z brązu i mosiądzu. Możliwość dostosowania - 50mm.

PRO100 przyłączenie: 1"

PRO125 przyłączenie: 1 1/4"

PRO150 przyłączenie: 1 1/2"

PRO200 przyłączenie: 2"

PRO250 przyłączenie: 2 1/2"



#### Regulator przepływu

Element wykonany z mosiądzu pozwala dostosować wysokość strumienia.

RF38 przyłączenie: 3/8"

RF50 przyłączenie: 1/2"

RF100 przyłączenie: 1"



#### Widoczny system filtrujący

Element wykonany ze stali nierdzewnej. Znajduje zastosowanie wszędzie tam, gdzie wbudowany system filtrujący nie może być użyty. Montaż podłogowy. Otwory powierzchni filtrującej o średnicach: 3 mm i 5 mm. Przyłączenie za pomocą kołnierza.

Wskazane jest umieszczanie systemu we wpuszczanych otworach przykrytych kratką ze stali nierdzewnej (GRINOX60, GRINOX120, GRINOX180).

## Wbudowany system filtrujący

Widoczny system filtrujący (sr.: 20 cm, wys.:15 cm, sr. kołnierz:90mm):

SFP13 sr. otworów przyłączeniowych: 3 mm

SFP15 sr. otworów przyłączeniowych: 5 mm

Widoczny system filtrujący (sr.: 20 cm, wys.:20 cm, sr. kołnierz: 90mm):

SFP23 sr. otworów przyłączeniowych: 3 mm

SFP25 sr. otworów przyłączeniowych: 5 mm

Widoczny system filtrujący (sr.: 30 cm, wys.:15 cm, sr. kołnierz):

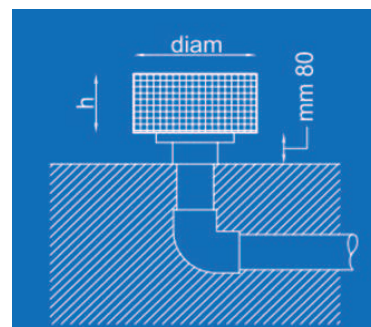
SFP33 sr. otworów przyłączeniowych: 3 mm

SFP35 sr. otworów przyłączeniowych: 5 mm

Widoczny system filtrujący (sr.: 30 cm, wys.:20 cm, sr. kołnierz:160 mm):

SFP43 sr. otworów przyłączeniowych: 3 mm

SFP45 sr. otworów przyłączeniowych: 5 mm



## Przelewy i skimmery

Element wykonany z włókna szklanego z rama ze stali nierdzewnej, wypełniony wyjmowanym koszem filtra ze stali nierdzewnej. Prosty w montażu, zaprojektowany specjalnie do stosowania w realizacjach fontann.

Sk300 wymiary: 180x300 mm, grubość: 140 mm, sr.

przyłączenia: 50mm

Sk600 wymiary: 180x600 mm, grubość: 130 mm, sr.

przyłączenia: 50mm





#### Wspornik fontanny

Element wykonany ze stali nierdzewnej, przeznaczony do montowania w pojemniku. Zawiera dysze, pompę zatapialną z filtrem ze stali nierdzewnej i oświetlenie wybrane przez klienta. Gotowy zestaw do umieszczenia w pojemniku bez potrzeby dodatkowego montażu.

Su125 przyłącze: 1 1/4",  
standardowa wysokość: 35 cm  
SU200 przyłącze: 2",  
standardowa wysokość: 35 cm



#### Dysza napływowa

Element wykonany ze stali nierdzewnej odpowiedni do układu wpustu wody fontanny.

TER150 wysokość: 50cm, przyłącze: 1 1/2"



#### Przelew awaryjny ( deszczowy)

Zapobiega przypadkowemu przelaniu wody poza kontener. Wykonany z włókna szklanego i stali nierdzewnej, może być użyty w montażu fontann a także w kontenerze gromadzącym wodę.

TPR300 wymiary: 180x300 mm, gl.:140 mm, sr. przyłączenia: 75mm  
TPR400 wymiary: 265x420 mm, gl.:210 mm, sr. przyłączenia: 110mm



#### Przelew awaryjny ( deszczowy) - wpustowy

Wykorzystywany w sytuacjach gdy ścienny przelew awaryjny nie może być zastosowany. Zapobiega przypadkowemu przelaniu wody poza obręb kontenera. Wykonany z mosiądzu i stali nierdzewnej. Standardowa wysokość 50 cm. Dostępne inne wysokości na życzenie klienta.

Przelew awaryjny (deszczowy) - wpustowy:TPP300 wysokość: 50 cm,  
przyłącze: 1 1/2" M

Przelew awaryjny (deszczowy) - wpustowy z odpływem:  
TPPSC wysokość: 50 cm, przyłącze: 2 1/2" F

## Pompa fontanna zatapialna 230V z wirnikiem magnetycznym

Pc4000 67W, kabel 10 mm, srednica przylaczenia: 1"

PC5800 90W, kabel 10 mm, srednica przylaczenia: 1"

PC9000 120W, kabel 10 mm, srednica przylaczenia: 1"

PC14000 230W, kabel 10 mm, srednica przylaczenia: 1 1/2"

PC16000 230W, kabel 10 mm, srednica przylaczenia: 1 1/2"



## Pompa fontanna zatapialna niskonapieciowa

PCB6T 870W, trójfazowa, kabel 5 mm, srednica przylaczenia: 1 1/2"

PCB10T 1490W, trójfazowa, kabel 5 mm, srednica przylaczenia: 1 1/2"

PCB12T 2000W, trójfazowa, kabel 5 mm, srednica przylaczenia: 2 1/2"

PCB14T 3500W, trójfazowa, kabel 5 mm, srednica przylaczenia: 2 1/2"



## Filtry do pomp

Filtry do pomp wykonane ze stali nierdzewnej, z otworami o srednicy 3 mm. Charakteryzują się dużą powierzchnią filtrującą, dlatego są odpowiednie do pomp fontannowych.

FPC4000 filtr do pompy PC4000

FPC5800 filtr do pompy PC5800

FPC9000 filtr do pompy PC9000

FPC14000 filtr do pompy PC14000

FPC16000 filtr do pompy PC16000

FPC4M filtr do pompy PC4M

FPC5M filtr do pompy PC5M

FPC6M filtr do pompy PC6M

FPC7M filtr do pompy PC7M

FPC10M filtr do pompy PC10M

FPCB6T filtr do pompy PCB6T

FPCB10T filtr do pompy PCB10T

FPCB12T filtr do pompy PCB12T

FPCB14T filtr do pompy PCB14T







## Wbudowany wskaźnik poziomu wody

Wbudowany wskaźnik poziomu wody z trzema czujnikami i 5 m kablem H07RNF 3x1.5 mmq umieszczony w obudowie z włókna szklanego z filtrem i ramka ze stali nierdzewnej. Do stosowania z modelem CLQ lub GCL.

CLP wymiary: 180x95 mm, wysokość: 300 mm



## Wbudowany wskaźnik kontroli poziomu i przepełnienia wody

Składa się z pojemnika wykonanego z włókna szklanego z kratka ze stali nierdzewnej, trzech czujników i 5 m. kablem H07RNF 3x1.5 mmq. Do stosowania z modelem CLQ lub GCL.

SCP wymiary: 260x160 mm, wysokość: 360 mm, średnica podłączenia: 90 mm



## Podłogowy wskaźnik poziomu wody

Polecany gdy nie ma możliwości zastosowania wbudowanego systemu kontroli poziomu i przepełnienia wody. Wykonany z mosiądzu i stali nierdzewnej. Zapobiega przypadkowemu przelaniu wody poza obręb zbiornika basenowego. Zawiera 3 czujniki z 10 m kablem H07RNF 3x1.5 mmq. Do stosowania z modelem CLQ lub GCL.

TPPCL wysokość: 50 cm, przyłączenie: 2 1/2"





### Układ 3- czujnikowy

Grupa 3-czujnikowych układów elektrycznych do kontroli poziomu wody do instalowania w panelach elektrycznych.

#### CLQ

System składający się z elektrycznego układu kontroli poziomu z 3 czujnikami, 1 transformatorem i 1 licznikiem.

Licznik sprawdza się w fontannach z dyszami zależnymi od poziomu wody. Całość umieszczona w obudowie IP55, zasilanie 220V.

#### GCL

### Układ 4- czujnikowy

Grupa 4-czujnikowych układów elektrycznych do kontroli poziomu wody do instalowania w panelach elektrycznych.

System składający się z elektrycznego układu kontroli poziomu z 4 czujnikami, 1 transformatorem i 1 licznikiem.

Licznik sprawdza się w fontannach z dyszami zależnymi od poziomu wody. Całość umieszczona w obudowie IP55, zasilanie 220V.

#### GCL4

#### CLQ4

### Filtry do pomp

Widoczny wskaźnik poziomu wody z trzema czujnikami i 5 m kablem H07RNF 3x1.5 mmq umieszczony w obudowie PVC. Można dostosować wysokość czujników. Do stosowania z modelem CLQ lub GCL.

#### CLV



## Ringi

Ring AISI316 wykonany ze stali nierdzewnej dostępny standardowo w jednym rozmiarze o średnicy 300 cm. Wykorzystywany razem z dyszami "Kometa" do uzyskania efektu paraboli skierowanej do wewnątrz. Na życzenie dysze mogą mieć kierunek pionowy lub być skierowane na zewnątrz. Na życzenie ringi mogą być wykonane o dowolnej średnicy.

Ring ze stali nierdzewnej (z 44 dyszami Kometa 4 i 4 przyłączami): IN204 sr. ringu: 200 mm, sr. rurek: 42 mm, przyłącze: 1"

Ring ze stali nierdzewnej (z 44 dyszami Kometa 6 i 4 przyłączami): IN206 sr. ringu: 200 mm, sr. rurek: 42 mm, przyłącze: 1"

Ring ze stali nierdzewnej (z 52 dyszami Kometa 4 i 4 przyłączami): IN254 sr. ringu: 250 mm, sr. rurek: 42 mm, przyłącze: 1"

Ring ze stali nierdzewnej (z 52 dyszami Kometa 6 i 4 przyłączami): IN256 sr. ringu: 250 mm, sr. rurek: 42 mm, przyłącze: 1 1/4"

Ring ze stali nierdzewnej (z 64 dyszami Kometa 4 i 4 przyłączami): IN304 sr. ringu: 310 mm, sr. rurek: 48 mm, przyłącze: 1 1/4"

Ring ze stali nierdzewnej (z 64 dyszami Kometa 6 i 3 przyłączami): IN306 sr. ringu: 400 mm, sr. rurek: 60 mm, przyłącze: 1 1/4"





#### Układ wiatromierzowy 1- progowy

Próg może być ustawiony w zakresie od 10Km/h do 50Km/h. Gdy próg zostanie przekroczony, urządzenie wyłącza pompę lub pomocniczy sprzęt. Ich ponowne włączenie następuje automatycznie po upływie ustalonego przez użytkownika czasu.



#### Układ wiatromierzowy 4- progowy

Cyfrowy wiatromierz wielokanałowy wyposażony w elektroniczny mikroprocesor. Ustawienia składają się z 4 niezależnych kanałów z interfejsem przekazującym impuls. Każdy z nich może być uruchomiony przez odpowiedni próg siły wiatru, po osiągnięciu którego kanał może całkowicie się wyłączyć lub aktywować specjalne urządzenie kontrolujące w celu regulacji wysokości strumienia wody w zależności od siły wiatru.

Wiatromierz pozwala uzyskać informacje odnośnie chwilowej i średniej siły wiatru, ustawień progów dla dysz oraz stanów wyjściowych wszystkich 4 kanałów. Zaprogramowanie urządzenia jest intuicyjnie proste dzięki dołączonej klawiaturze. Wiatromierz umieszczony jest w poręcznej obudowie.



SCV4