

*Aby zapewnić prawidłowy wzrost roślin konieczne jest systematyczne dostarczanie wody. Tradycyjne sposoby podlewania przy pomocy węża odchodzą już w przeszłość.*

*Bez względu na wielkość podlewanej powierzchni dzięki naszym urządzeniom możemy całkowicie wyeliminować problemy z nawadnianiem gruntu.*

## Zalety systemów nawadniania

- oszczędność w zużyciu wody (przy uprawach polowych nawet do 50% w porównaniu do tradycyjnego podlewania),
- oszczędność czasu i energii,
- swobodny wybór czasu startu systemu - zalecane podlewanie wczesnym rankiem (parowanie jest wtedy minimalne),
- system wyposażony w czujnik wilgotności gleby umożliwia dostarczenie odpowiedniej ilości wody dla poszczególnych roślin (dostarczenie optymalnej dawki wody zapobiega gniciu roślin w przypadku ich nadmiernego podlewania, lub ich schnięcia w przypadku zbyt małego nawodnienia),
- niezwykle prosta obsługa,
- nieskomplikowana budowa urządzeń umożliwia długi czas działania.

## Przeznaczenie systemów nawadniania

- nawadnianie przydomowych trawników i ogrodów,
- nawadnianie upraw rolniczych (warzyw, sadów, drzew i krzewów itp.),
- nawadnianie upraw ogrodniczych pod osłonami,
- nawadnianie terenów o dużym ruchu (parki, skwery, trawniki),
- nawadnianie terenów przemysłowych,
- nawadnianie terenów o charakterze reprezentacyjnym,
- nawadnianie obiektów sportowych.



“AQUA Grupa SBS” Sp. z o.o.

**O/ Gorzów Wlkp**

ul. Szenwalda 26  
tel. 0 95 720 67 20  
fax 0 95 720 67 19

**O/ Legnica**

ul. Działkowa 4  
tel. 0 76 862 94 20  
fax 0 76 723 72 01

**O/ Wałcz**

ul. Budowlanych 10B  
tel. 0 67 387 01 00  
fax 0 67 387 01 01

**O/ Wrocław**

Pl. Wróblewskiego 3A  
tel. 071 341 94 67  
fax 071 341 94 67

**O/Zielona Góra**

ul. M.C.Skłodowskiej 25  
tel. 0 68 324 08 98  
fax 0 68 324 08 51

**PS /Gorzów Wlkp**

ul. Młyńska 13  
tel.0 95 728 17 20  
fax.0 95 728 17 20

**PS /Wolsztyn**

ul. Gajewskich 8  
tel 0 68 347 16 26  
fax.0 68 347 16 26



# Nawadnianie



[www.aqua.net.pl](http://www.aqua.net.pl)

## Zraszacze rotacyjne



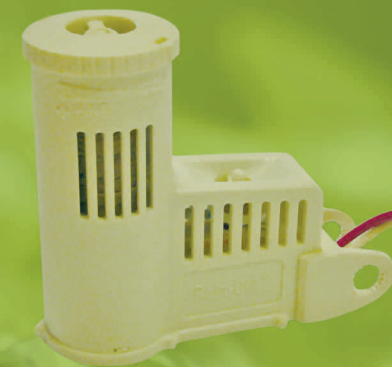
Stosowane są szczególnie chętnie na średnich i większych obszarach. Typowymi zastosowaniami są duże rezydencje, tereny przemysłowe, obiekty sportowe, a także powierzchnie o dużym ruchu. Zasięg działania zraszaczy rotacyjnych przekracza 5 m.

## Elektrozawory



Zawory elektromagnetyczne są prostym i efektywnym rozwiązaniem do automatycznego sterowania: odcinania i regulacji przepływu cieczy. Znajdują one szerokie zastosowanie w systemach nawadniających, są możliwe do stosowania nawet w ekstremalnych warunkach.

## Czujniki deszczu



Aby system nawadniający nie pracował w czasie deszczu lub tuż po opadach atmosferycznych stosuje się czujniki deszczu (wilgoci). Dodatkowe opcje pozwalają na regulację działania w zależności od wielkości opadu, siły wiatru, a także zbyt niskich temperatur.



## Sterowniki

Dzięki szerokim możliwościom ustawień, niewielkim rozmiarom i łatwemu programowaniu sterowniki są w stanie w pełni wykorzystać potencjał systemu nawadniającego. Estetyka wykonania i trwałość powoduje, że mogą być instalowane zarówno wewnątrz, jak i na zewnątrz budynku



## Zraszacze statyczne



Znajdują zastosowanie na mniejszych powierzchniach. Powszechnie tego typu urządzenia stosuje się do nawodnień trawników przydomowych, trawników miejskich, terenów zielonych wokół mniejszych rezydencji.

## Akcesoria



Systemy nawadniające dodatkowo mogą być wyposażone w szereg akcesoriów, które powodują, że system staje się jeszcze bardziej elastyczny i dostosowany do konkretnego zastosowania (zawory, szybkozłącza, ciśnieniomierze, obejmy do dysz, kołnierze stabilizujące).